



Институт за јавно здравје  
на Република Северна Македонија

# ЗДРАВСТВЕНА КАРТА НА РЕПУБЛИКА СЕВЕРНА МАКЕДОНИЈА 2020 ГОДИНА

I ДЕЛ  
СОСТОЈБИ ВО РЕПУБЛИКА СЕВЕРНА МАКЕДОНИЈА

Скопје, 2021

**ЈЗУ ИНСТИТУТ ЗА ЈАВНО ЗДРАВЈЕ НА РЕПУБЛИКА СЕВЕРНА МАКЕДОНИЈА**

**Директор Доц. д-р Шабан МЕМЕТИ**

**Оддел за здравствена статистика и публицистика**

**М-р д-р Вјоса Речица**

**Раководител**

**Весна Зафировска**

**Одговорен техничар,  
Дипл.мед.сестра, специјалист**

**Јасмина Тахири**

**Дипл.мед.сестра**

**Јованка Трпковска**

**Дипл.мед.сестра, специјалист**

**Надежда Лисинац**

**Дипл.мед.сестра, специјалист**

**Муарем Рамадани**

**Дипл.мед.техничар, магистер**

**Елена Чибишева**

**Дипл.мед.сестра, специјалист**

**Флорије Фејзула**

**Здравствен статистичар**

**Борче Андоновски**

**Систем администратор**

**Сузана Дунгевска**

**Компјутерски дизајнер**

**Соработници:**

**Центри за јавно здравје во Република Северна Македонија**

--



**Институт за јавно здравје  
на Република Северна Македонија**

# **ЗДРАВСТВЕНА КАРТА НА РЕПУБЛИКА СЕВЕРНА МАКЕДОНИЈА 2020 ГОДИНА**

## **І ДЕЛ СОСТОЈБИ ВО РЕПУБЛИКА СЕВЕРНА МАКЕДОНИЈА**

**Скопје, 2021**



**З**дравствената карта на Република Северна Македонија ја презентира состојбата на здравствената заштита и здравствената состојба во Републиката и пооделно за секој здравствен регион во 2020 година, по однос на организационата структура, здравствените дејности и здравствениот кадар, морбидитет и морталитет.

Целта на оваа публикација е да даде придонес во изготвување на стратегијата за развој на здравството во нашата Република, како и за користење на информации од страна на здравствените работници и соработници и други заинтересирани субјекти.

Здравствената карта е изготвена врз основа на официјалните податоци кои ги прибира и ги обработува Центарот за статистичка обработка на здравствени податоци, публицистика и едукација при Институт за јавно здравје на Република Северна Македонија - Скопје, а се добиени од Центрите за јавно здравје во Република Северна Македонија и Државниот завод за статистика.

Здравствената карта се состои од три дела:

## **ДЕЛ I - ОПШТ ДЕЛ**

ја прикажува состојбата на здравствената заштита во Републиката прикажана воопшто и според нивоите на здравствена заштита - примарна, секундарна и терциерна во соодветните здравствени региони во Р.С.Македонија.

## **ДЕЛ II И ДЕЛ III - СПЕЦИЈАЛЕН ДЕЛ**

ја прикажува состојбата на здравствената заштита по здравствени региони. Здравствените региони се прикажани по азбучен ред.

Податоците се презентирани во вид на табели и картограми. Прикажани се обезбеденоста на населението со здравствените кадри и извршени услуги по здравствените дејности, исто така презентирани е мрежата на болничките здравствени установи по видови, број на болнички постели, лекувани болни, просечно лекување на болните, искористеност на болничките капацитети и обрт на болничка постела. Податоците за здравствена заштита и здравствена состојба се прикажани по нивоите на здравствена заштита (примарна, секундарна и терциерна).

Прикажани се најчестите утврдени заболувања во амбулантно - поликлиничка дејност. Дадени се заразните заболувања против кои се врши имунизација и заразни заболувања кои се цели во стратегијата на СЗО "Здравје за сите".

Прикажан е општиот и доенечкиот морталитет и најчестите причини за смрт.

Здравствената карта на Република Северна Македонија за 2020 година е дваесет и втора по ред публикација од овој вид на презентирање на податоци, што како форма на континуирано годишно објавување на актуелните податоци ќе продолжи и во иднина.



# СОДРЖИНА

Демографски и витални показатели во Република Северна Македонија	<b>9</b>
Општ дел	<b>21</b>
Примарна здравствена заштита	<b>39</b>
Секундарна здравствена заштита	<b>65</b>
Терциерна здравствена заштита	<b>75</b>
Морбидитет	<b>81</b>
Морталитет	<b>87</b>







# ДЕМОГРАФСКИ И ВИТАЛНИ ПОКАЗАТЕЛИ ВО РЕПУБЛИКА СЕВЕРНА МАКЕДОНИЈА



**ДЕМОГРАФСКИ, ВИТАЛНИ И ЗДРАВСТВЕНИ ПОКАЗАТЕЛИ ВО РЕПУБЛИКА СЕВЕРНА  
МАКЕДОНИЈА ВО 2020 ГОДИНА**

<b>Површина км<sup>2</sup></b>	<b>25713</b>
<b>Населени места</b>	<b>1767</b>
<b>Општини</b>	<b>80</b>
<b>Жители на 1 км<sup>2</sup></b>	<b>80,6</b>
<b>Жители</b>	
<b>вкупно</b>	<b>2072531</b>
мажи	1037467
жени	1035064
град	1231941
село	840590
0-6 години	152209
7-19 години	299614
20 и повеќе	1620708
20-64 години	1317603
65 и повеќе	303105
жени 15-49 години	499777
жени 15 и повеќе	873351
<b>Витални показатели</b>	
<b>Наталитет</b> на 1 000 жители	9,2
<b>Морталитет</b> на 1 000 жители	12,4
<b>Природен прираст</b> на 1 000 жители	-3,2
Морталитет на доенчиња	5,7
- град	
- село	
- перинатален морталитет	10,0
- неонатален морталитет	4,2
= ран неонатален морталитет	2,9
= касен неонатален морталитет	1,3
= поснеонатален морталитет	1,5
Мортинаталитет	7,1
Матернален морталитет	-
<b>Број на жители на еден:</b>	
лекар	331
стоматолог	1263
фармацевт	1872
здравствени работници со ВСС	4171
здравствени работници со ССС	161
<b>Болнички постели</b>	
<b>Вкупен број</b>	<b>9277</b>
Болнички постели на 1 000 жители	4,5

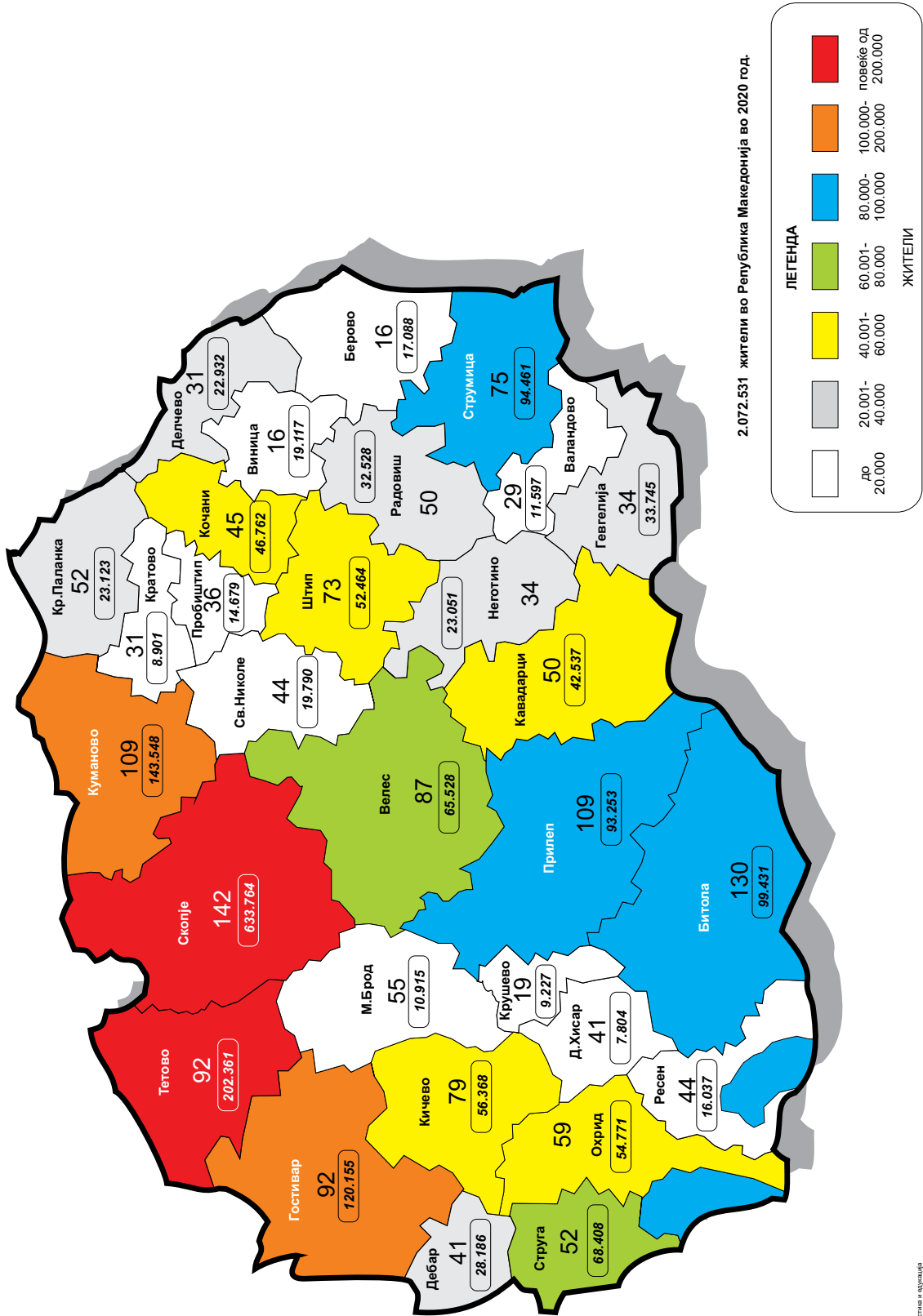
## ОСНОВНИ ПОКАЗАТЕЛИ ВО РЕПУБЛИКА СЕВЕРНА МАКЕДОНИЈА ВО 2020 ГОДИНА

ЗДРАВСТВЕНИ РЕГИОНИ	Површина во км <sup>2</sup>	Број на населени места	Број на жители	Жители на 1км <sup>2</sup>
<b>РЕПУБЛИКА С.МАКЕДОНИЈА</b>	<b>25750</b>	<b>1767</b>	<b>2072531</b>	<b>79,9</b>
Берово	815	16	17088	22,8
Битола	1716	130	99431	60,3
Македонски Брод	993	55	10915	11,5
Валандово	334	29	11597	35,7
Велес	1552	87	65528	42,8
Виница	442	16	19117	44,2
Гевгелија	765	34	33745	45,5
Гостивар	1370	92	120155	86,3
Дебар	267	41	28186	101,5
Делчево	569	31	22932	43,6
Демир Хисар	435	41	7804	20,3
Кавадарци	1146	50	42537	37,7
Кичево	833	79	56368	68,4
Кочани	577	45	46762	84,2
Кратово	380	31	8901	25,9
Крива Паланка	728	52	23123	33,4
Крушево	204	19	9227	47,0
Куманово	1202	109	143548	117,2
Неготино	743	34	23051	31,7
Охрид	1041	59	54771	57,1
Прилеп	1841	109	93253	52,1
Пробиштип	329	36	14679	47,6
Радовиш	743	50	32528	43,4
Ресен	746	44	16037	21,7
Свети Николе	651	44	19790	31,9
Скопје	1858	142	633764	324,4
Струга	546	52	68408	122,6
Струмица	963	75	94461	97,5
Тетово	1091	92	202361	180,2
Штип	870	73	52464	60,5

Извор: Државен завод за статистика

Обработка: Институт за јавно здравје на Република Северна Македонија - Скопје  
 Оддел за здравствена статистика и публицистика

**ЖИТЕЛИ И БРОЈ НА НАСЕЛЕНИ МЕСТА ВО РЕПУБЛИКА СЕВЕРНА МАКЕДОНИЈА ВО 2020 ГОДИНА**



Извор: ДЗС  
Подготвил: ИЈЗРМ  
Центар за статистичка обработка на административни податоци, јубилејни статистики и квалитет  
Страна: Делчево, Битолска, Скопје, Кичево

**ПРИРОДНО ДВИЖЕЊЕ ВО РЕПУБЛИКА СЕВЕРНА МАКЕДОНИЈА ВО 2020 ГОДИНА**

<b>ЗДРАВСТВЕНИ РЕГИОНИ</b>	<b>Број на живородени</b>	<b>Број на умрени</b>	<b>Природен прираст</b>
<b>РЕПУБЛИКА С.МАКЕДОНИЈА</b>	<b>19031</b>	<b>25755</b>	<b>-6724</b>
<b>Берово</b>	82	290	-208
<b>Битола</b>	776	1693	-917
<b>Македонски Брод</b>	72	152	-80
<b>Валандово</b>	97	126	-29
<b>Велес</b>	545	877	-332
<b>Виница</b>	91	235	-144
<b>Гевгелија</b>	252	478	-226
<b>Гостивар</b>	868	1296	-428
<b>Дебар</b>	226	207	19
<b>Делчево</b>	149	320	-171
<b>Демир Хисар</b>	39	156	-117
<b>Кавадарци</b>	345	636	-291
<b>Кичево</b>	382	555	-173
<b>Кочани</b>	332	641	-309
<b>Кратово</b>	46	149	-103
<b>Крива Паланка</b>	147	331	-184
<b>Крушево</b>	103	140	-37
<b>Куманово</b>	1311	1639	-328
<b>Неготино</b>	193	285	-92
<b>Охрид</b>	486	834	-348
<b>Прилеп</b>	761	1488	-727
<b>Пробиштип</b>	83	205	-122
<b>Радовиш</b>	283	367	-84
<b>Ресен</b>	101	277	-176
<b>Свети Николе</b>	158	277	-119
<b>Скопје</b>	7384	7348	36
<b>Струга</b>	579	758	-179
<b>Струмица</b>	759	1228	-469
<b>Тетово</b>	1952	2063	-111
<b>Штип</b>	429	704	-275

**Извор:** Државен завод за статистика

**Обработка:** Институт за јавно здравје на Република Северна Македонија - Скопје  
Оддел за здравствена статистика и публицистика

ПРИРОДНО ДВИЖЕЊЕ НА НАСЕЛЕНИЕТО ВО РЕПУБЛИКА СЕВЕРНА МАКЕДОНИЈА  
(СТАПКА НА 1000 ЖИТЕЛИ) ВО 2020 ГОДИНА

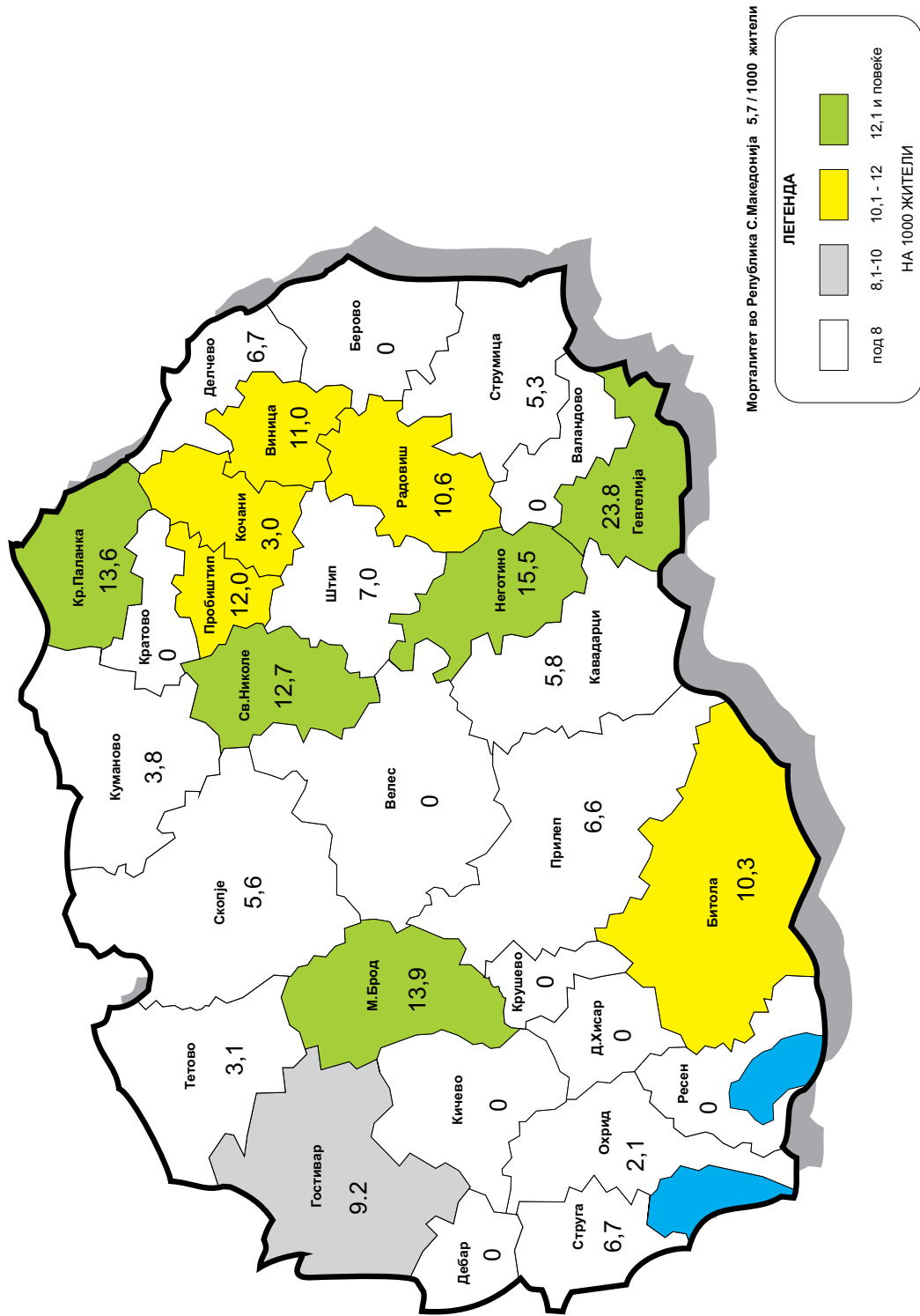
ЗДРАВСТВЕНИ РЕГИОНИ	Наталитет	Морталитет	Природен прираст на 1000 жители
<b>РЕПУБЛИКА С.МАКЕДОНИЈА</b>	9,2	12,4	-3,2
<b>Берово</b>	4,8	17,0	-12,2
<b>Битола</b>	7,8	17,0	-9,2
<b>Македонски Брод</b>	6,6	13,9	-7,3
<b>Валандово</b>	8,4	10,9	-2,5
<b>Велес</b>	8,3	13,4	-5,1
<b>Виница</b>	4,8	12,3	-7,5
<b>Гевгелија</b>	7,5	14,2	-6,7
<b>Гостивар</b>	7,2	10,8	-3,6
<b>Дебар</b>	8,0	7,3	0,7
<b>Делчево</b>	6,5	14,0	-7,5
<b>Демир Хисар</b>	5,0	20,0	-15,0
<b>Кавадарци</b>	8,1	15,0	-6,8
<b>Кичево</b>	6,8	9,8	-3,1
<b>Кочани</b>	7,1	13,7	-6,6
<b>Кратово</b>	5,2	16,7	-11,6
<b>Крива Паланка</b>	6,4	14,3	-8,0
<b>Крушево</b>	11,2	15,2	-4,0
<b>Куманово</b>	9,1	11,4	-2,3
<b>Неготино</b>	8,4	12,4	-4,0
<b>Охрид</b>	8,9	15,2	-6,4
<b>Прилеп</b>	8,2	16,0	-7,8
<b>Пробиштип</b>	5,7	14,0	-8,3
<b>Радовиш</b>	8,7	11,3	-2,6
<b>Ресен</b>	6,3	17,3	-11,0
<b>Свети Николе</b>	8,0	14,0	-6,0
<b>Скопје</b>	11,7	11,6	0,1
<b>Струга</b>	8,5	11,1	-2,6
<b>Струмица</b>	8,0	13,0	-5,0
<b>Тетово</b>	9,6	10,2	-0,5
<b>Штип</b>	8,2	13,4	-5,2

Извор: Државен завод за статистика

Обработка: Институт за јавно здравје на Република Северна Македонија - Скопје

Оддел за здравствена статистика и публицистика

**ОПШТ МОРТАЛИТЕТ ВО РЕПУБЛИКА СЕВЕРНА МАКЕДОНИЈА ВО 2020 ГОДИНА**



Извор: ДЗС  
Подготвил: ИЈЗРМ  
Страна: Република Северна Македонија  
Организација: Централно Бюро за Статистика на Република Северна Македонија



## СМРТНОСТ НА ДОЕНЧИЊА ВО РЕПУБЛИКА СЕВЕРНА МАКЕДОНИЈА ВО 2020 ГОДИНА

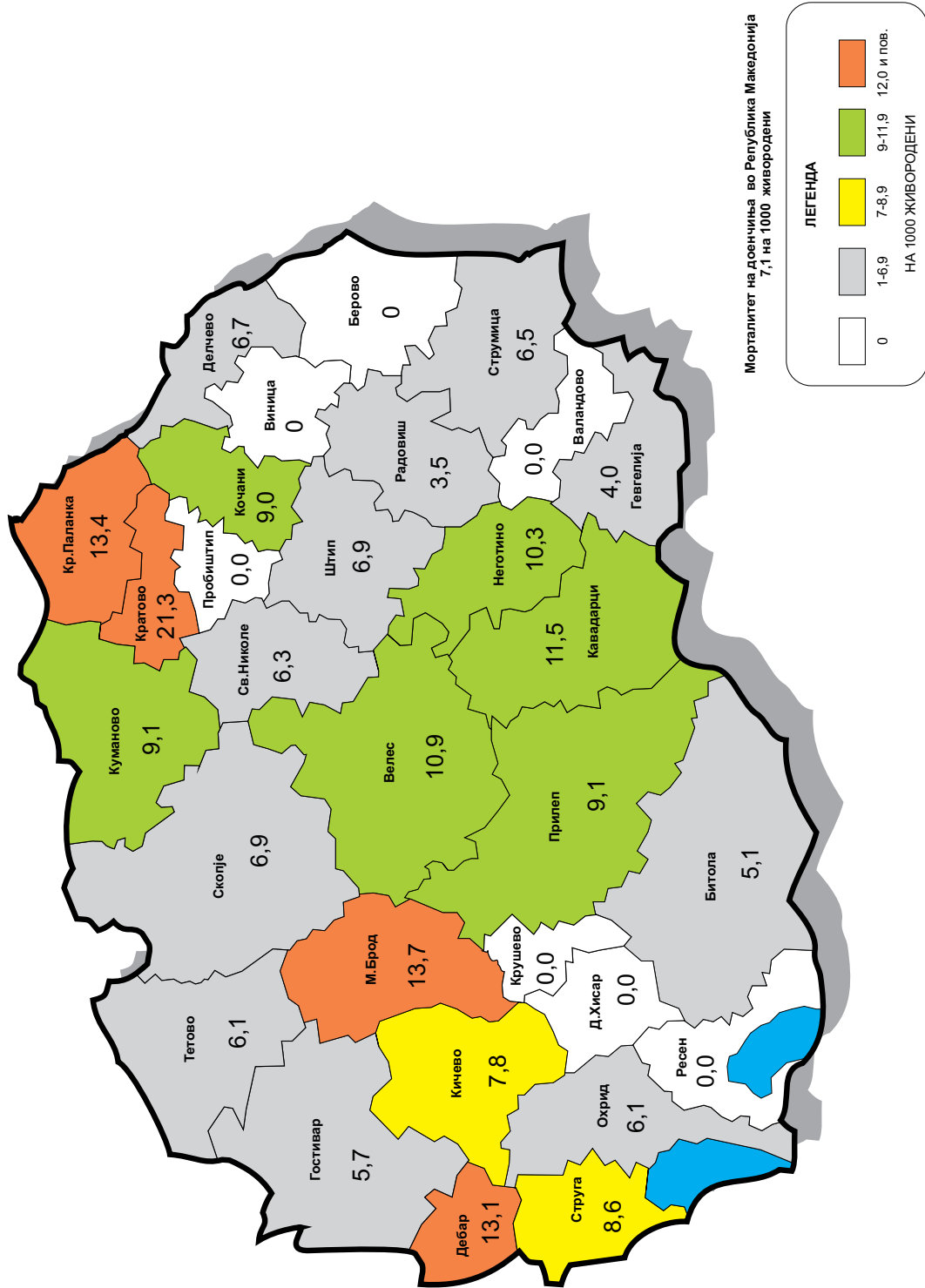
ЗДРАВСТВЕНИ РЕГИОНИ	Умрени доенчиња	
	Број	Стапка на 1.000 живородени
<b>РЕПУБЛИКА С.МАКЕДОНИЈА</b>	108	5,7
Берово	0	0,0
Битола	8	10,3
Македонски Брод	1	13,9
Валандово	0	0,0
Велес	0	0,0
Виница	1	11,0
Гевгелија	6	23,8
Гостивар	8	9,2
Дебар	0	0,0
Делчево	1	6,7
Демир Хисар	0	0,0
Кавадарци	2	5,8
Кичево	0	0,0
Кочани	1	3,0
Кратово	0	0,0
Крива Паланка	2	13,6
Крушево	0	0,0
Куманово	5	3,8
Неготино	3	15,5
Охрид	1	2,1
Прилеп	5	6,6
Пробиштип	1	12,0
Радовиш	3	10,6
Ресен	0	0,0
Свети Николе	2	12,7
Скопје	41	5,6
Струга	4	6,9
Струмица	4	5,3
Тетово	6	3,1
Штип	3	7,0

Извор: Државен завод за статистика

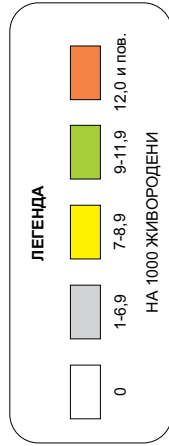
Обработка: Институт за јавно здравје на Република Северна Македонија - Скопје

Оддел за здравствена статистика и публицистика

**МОРТАЛИТЕТ НА ДОЕНЧИЊА ВО РЕПУБЛИКА МАКЕДОНИЈА ВО 2020 ГОДИНА**



Морталитет на доенчиња во Република Македонија  
7,1 на 1000 живородени



Извор: ДЗС  
Подготвил: ИЈЗРМ  
Центар за статистичка обработка на здравствени податоци, Република Северна Македонија  
Страна: Република Северна Македонија

СМРТНОСТ НА ДОЕНЧИЊА ПО ВОЗРАСТ ВО РЕПУБЛИКА СЕВЕРНА МАКЕДОНИЈА  
ВО 2020 ГОДИНА

ЗДРАВСТВЕНИ РЕГИОНИ	Морти-наталитет		Неонатален морталитет				Пост-неонатален морталитет		Перинатален морталитет	
	Број	Стапка на 1000 родени	Ран		Касен		Број	Стапка на 1000 живо-родени	Број	Стапка на 1000 родени
			Број	Стапка на 1000 живо-родени	Број	Стапка на 1000 живо-родени				
<b>РЕПУБЛИКА С.МАКЕДОНИЈА</b>	136	7,1	56	2,9	24	1,3	28	1,5	192	10,0
Берово	0	0,0	0	0,0	0	0,0	0	0,0	0	0,0
Битола	4	5,1	5	6,4	2	2,6	1	1,3	9	11,5
Македонски Брод	1	13,7	1	13,9	0	0,0	0	0,0	2	27,4
Валандово	0	0,0	0	0,0	0	0,0	0	0,0	0	0,0
Велес	6	10,9	0	0,0	0	0,0	0	0,0	6	10,9
Виница	0	0,0	1	11,0	0	0,0	0	0,0	1	11,0
Гевгелија	1	4,0	4	15,9	2	7,9	0	0,0	5	19,8
Гостивар	5	5,7	3	3,5	2	2,3	3	3,5	8	9,2
Дебар	3	13,1	0	0,0	0	0,0	0	0,0	3	13,1
Делчево	1	6,7	0	0,0	0	0,0	1	6,7	1	6,7
Демир Хисар	0	0,0	0	0,0	0	0,0	0	0,0	0	0,0
Кавадарци	4	11,5	1	2,9	1	2,9	0	0,0	5	14,3
Кичево	3	7,8	0	0,0	0	0,0	0	0,0	3	7,8
Кочани	3	9,0	0	0,0	0	0,0	1	3,0	3	9,0
Кратово	1	21,3	0	0,0	0	0,0	0	0,0	1	21,3
Крива Паланка	2	13,4	1	6,8	1	6,8	0	0,0	3	20,1
Крушево	0	0,0	0	0,0	0	0,0	0	0,0	0	0,0
Куманово	12	9,1	2	1,5	1	0,8	2	1,5	14	10,6
Неготино	2	10,3	2	10,4	1	5,2	0	0,0	4	20,5
Охрид	3	6,1	0	0,0	1	2,1	0	0,0	3	6,1
Прилеп	7	9,1	1	1,3	2	2,6	2	2,6	8	10,4
Пробиштип	0	0,0	0	0,0	1	12,0	0	0,0	0	0,0
Радовиш	1	3,5	3	10,6	0	0,0	0	0,0	4	14,1
Ресен	0	0,0	0	0,0	0	0,0	0	0,0	0	0,0
Свети Николе	1	6,3	0	0,0	1	6,3	1	6,3	1	6,3
Скопје	51	6,9	24	3,3	7	0,9	10	1,4	75	10,1
Струга	5	8,6	2	3,5	0	0,0	2	3,5	7	12,0
Струмица	5	6,5	2	2,6	0	0,0	2	2,6	7	9,2
Тетово	12	6,1	3	1,5	2	1,0	1	0,5	15	7,6
Штип	3	6,9	1	2,3	0	0,0	2	4,7	4	9,3

Извор: Државен завод за статистика

Обработка: Институт за јавно здравје на Република Северна Македонија - Скопје

Оддел за здравствена статистика и публицистика

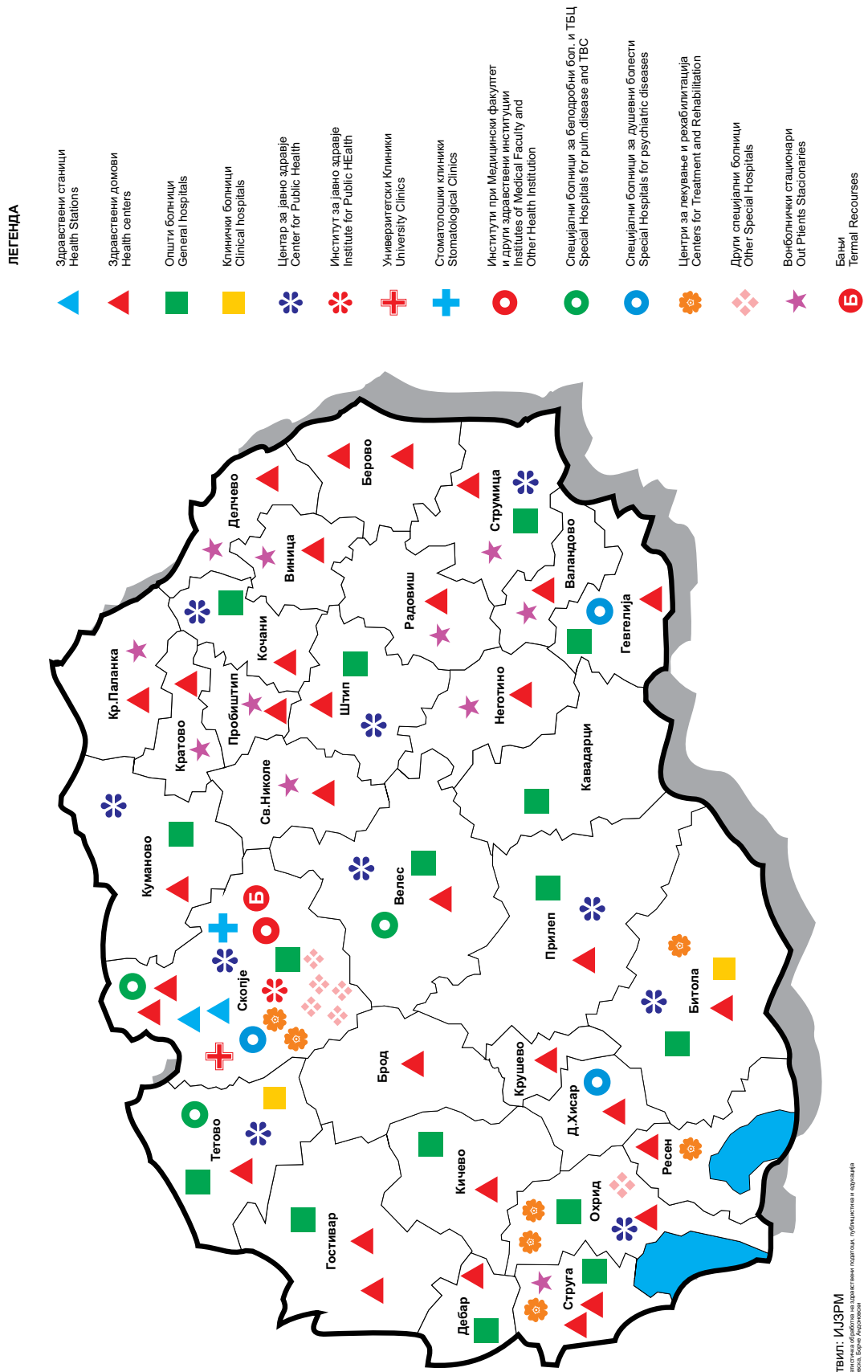




ОПШТ ДЕЛ



## МРЕЖА НА ЗДРАВСТВЕНИ УСТАНОВИ ВО РЕПУБЛИКА СЕВЕРНА МАКЕДОНИЈА



Подготвил: ИЈЗРМ  
 Центар за јавно здравје на Република Северна Македонија

**ЗДРАВСТВЕНИ УСТАНОВИ И КАДАР ВРАБОТЕН ВО НИВ ВО РЕПУБЛИКА СЕВЕРНА МАКЕДОНИЈА ВО 2020 ГОДИНА**

ЗДРАВСТВЕНИ УСТАНОВИ	Вкупно кадар	Лекари	Лекари специјалисти	Стома-толози	Фарма-цвети	Здравствени соработници	Здравствени работници		Не-медицински работници
							со виша и средна СС	со низа СС	
<b>В К У П Н О</b>	33035	6258	3865	1641	1107	2382	15826	323	5498
1. Здравствени станици	243	36	22	4	1	98	45	0	59
2. Здравствени домови	4252	775	299	193	18	263	1908	11	1084
- во Републиката	3019	506	145	137	12	160	1384	4	816
- Вонболнички стационари	43	1	1	0	0	3	33	6	0
- Здравствен дом Скопје	1136	254	143	56	5	95	467	1	258
- ЗД Железничар Скопје	54	14	10	0	1	5	24	0	10
3. Приватни здравствени установи	8593	1663	758	1244	955	246	4379	0	106
4. Општи болници	5575	1107	728	13	38	359	2913	94	1051
5. Клинички болници	2259	527	381	4	19	191	1006	132	380
6. Приватни болници	2212	368	326	3	17	185	1057	3	579
7. Универзитетска клиника за хируршки болести „Св. Наум Охридски“ - Скопје	381	85	64	0	2	43	181	9	61
8. Специјална болница за гинекологија и акушерство - Чаир, Скопје	224	52	34	0	1	4	110	0	57
9. Институт за белодробни заболувања кај деца - Козле, Скопје	241	55	36	0	1	8	113	0	64
10. Центри за јавно здравје	622	143	104	0	13	54	274	5	133
11. Институт за јавно здравје на РМ	204	38	28	1	11	56	56	0	42
12. Универзитетски клиници	4594	874	699	0	15	560	2088	26	1031
13. Стomatолошки клиници	359	2	1	159	0	3	139	0	56
14. ПЗУ Универзитетски стоматолошки клинички центар Проф д-р Бојо Андревски Скопје	24	1	1	17	0	0	6	0	0
15. Институт при медицински факултет и други здравствени институции	380	129	100	0	6	25	92	4	124
16. Институт за трансфузиона медицина на РЕПУБЛИКА С.МАКЕДОНИЈА - Скопје	551	117	84	0	1	47	285	1	100
17. Центри за дијализа	270	45	17	0	0	19	166	0	40
18. Специјални болници за градни болести и туберкулоза	131	26	21	0	0	7	64	6	28
19. Специјални болници за душевни болести	664	64	50	2	3	76	366	10	143
20. Центри за лекување и рехабилитација	690	88	68	1	5	98	280	12	206
21. Други специјални болници	566	63	44	0	1	40	298	10	154

Извор: Институт за јавно здравје на Република Северна Македонија - Скопје  
 Оддел за здравствена статистика и публицистика

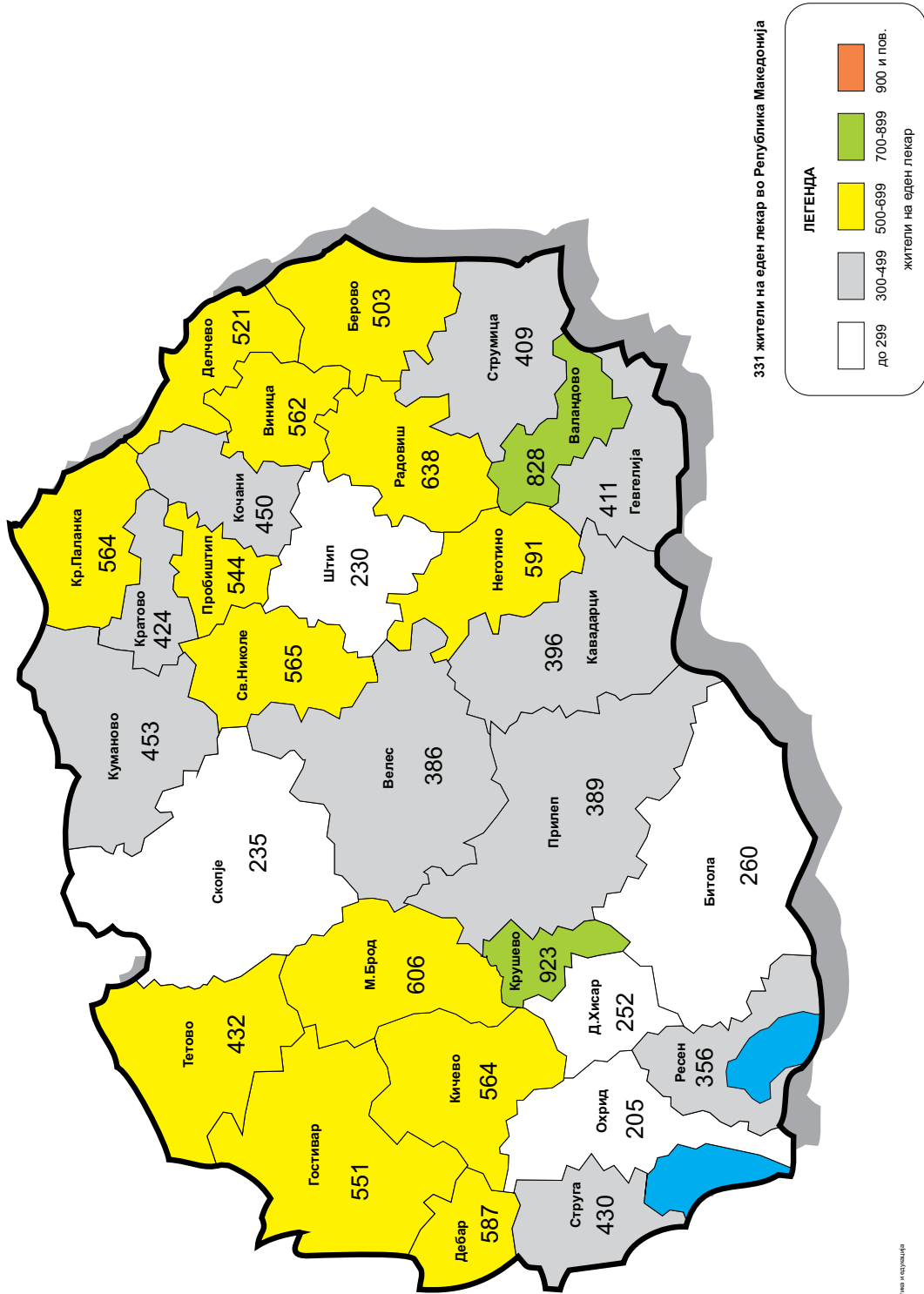


**БРОЈ НА ЛЕКАРИ ПО ЗДРАВСТВЕНИ РЕГИОНИ ВО РЕПУБЛИКА СЕВЕРНА МАКЕДОНИЈА  
ВО 2020 ГОДИНА**

<b>ЗДРАВСТВЕНИ РЕГИОНИ</b>	<b>Број на лекари</b>	<b>Број на жители на 1 лекар</b>
<b>РЕПУБЛИКА С.МАКЕДОНИЈА</b>	<b>6258</b>	<b>331,2</b>
Берово	34	502,6
Битола	383	259,6
Македонски Брод	18	606,4
Валандово	14	828,4
Велес	170	385,5
Виница	34	562,3
Гевгелија	82	411,5
Гостивар	218	551,2
Дебар	48	587,2
Делчево	44	521,2
Демир Хисар	31	251,7
Кавадарци	107	397,5
Кичево	100	563,7
Кочани	104	449,6
Кратово	21	423,9
Крива Паланка	41	564,0
Крушево	10	922,7
Куманово	317	452,8
Неготино	39	591,1
Охрид	267	205,1
Прилеп	240	388,6
Пробиштип	27	543,7
Радовиш	51	637,8
Ресен	45	356,4
Свети Николе	35	565,4
Скопје	2692	235,4
Струга	159	430,2
Струмица	231	408,9
Тетово	468	432,4
Штип	228	230,1

**Извор:** Институт за јавно здравје на Република Северна Македонија - Скопје  
Оддел за здравствена статистика и публицистика

**ОБЕЗБЕДЕНОСТ НА НАСЕЛЕНИЕТО СО ДОКТОРИ (БРОЈ НА ЖИТЕЛИ НА 1 ЛЕКАР)  
ПО ЗДРАВСТВЕНИ РЕГИОНИ ВО РЕПУБЛИКА СЕВЕРНА МАКЕДОНИЈА ВО 2020 ГОДИНА**



БРОЈ НА ЛЕКАРИ СПЕЦИЈАЛИСТИ ПО СПЕЦИЈАЛНОСТИ И ПОЛ ВО РЕПУБЛИКА СЕВЕРНА МАКЕДОНИЈА ВО 2020 ГОДИНА

СПЕЦИЈАЛНОСТ	Број на лекари		
	Вкупно	Мажи	Жени
Акушерство и гинекологија	355	153	202
Анестезиологија со реанимација	197	78	119
Кожни и венерични болести	114	20	94
Епидемиологија	48	17	31
Заразни болести	66	21	45
Интерна медицина	478	215	263
Ургентна медицина	9	5	4
Кардиологија	82	43	39
Ендокринологија	13	8	5
Ревматологија	17	5	12
Гастроентерологија	26	14	12
Нефрологија	20	8	12
Пулмологија	11	4	7
Пнеумофтизиологија	18	8	10
Педијатрија	324	70	254
Клиничка фармакологија	12	6	6
Медицинска биохемија	73	15	58
Микробиологија со паразитологија	62	13	49
Медицина на трудот	59	26	33
Примарна здравствена заштита	1	0	1
Неврологија	101	38	63
Невропсихијатрија	24	12	12
Психијатрија	153	56	97
Нуклеарна медицина	21	6	15
Општа медицина	124	40	84
Семејна медицина	158	35	123
Општа хирургија	165	140	25
Неврохирургија	26	24	2
Детска хирургија	18	12	6
Абдоминална хирургија	16	16	0
Пластична и реконструктивна хирургија	28	16	12
Торакална и васкуларна хирургија	7	6	1
Кардиохирургија	11	11	0
Урологија	64	61	3
Ортопедија и трауматологија	139	117	22
Оториноларингологија	112	47	65
Офталмологија	129	45	84
Радио дијагностика	176	74	102
Радиотерапија	34	8	26
Социјална медицина со орг. на здравствената дејност	19	5	14
Фискултурна медицина	24	8	16
Судска медицина	17	9	8
Трансфузиологија	117	37	80
Школска медицина	26	4	22
Физикална медицина и рехабилитација	87	16	71
Хигиена	38	14	24
Патолошка анатомија	34	12	22
Максилофацијална хирургија	2	1	1
Клиничка лабораториска генетика	10	2	8
<b>Вкупно лекари специјалисти</b>	<b>3865</b>	<b>1601</b>	<b>2264</b>
<b>Лекари по општа медицина</b>	<b>2393</b>	<b>792</b>	<b>1601</b>
<b>Вкупно лекари</b>	<b>6258</b>	<b>2393</b>	<b>3865</b>

Извор: Институт за јавно здравје на Република Северна Македонија - Скопје  
 Оддел за здравствена статистика и публицистика

**БРОЈ НА ЛЕКАРИ ПО ЗДРАВСТВЕНИ РЕГИОНИ ВО РЕПУБЛИКА СЕВЕРНА МАКЕДОНИЈА  
ВО 2020 ГОДИНА**

ЗДРАВСТВЕНИ РЕГИОНИ	Вкупно лекари	Општа медицина		На специјализација		Специјалисти	
		Број	%	Број	%	Број	%
<b>РЕПУБЛИКА С.МАКЕДОНИЈА</b>	6258	1604	25,6	789	12,6	3865	61,8
<b>Берово</b>	34	13	38,2	4	11,8	17	50,0
<b>Битола</b>	383	106	27,7	47	12,3	230	60,1
<b>Македонски Брод</b>	18	10	55,6	4	22,2	4	22,2
<b>Валандово</b>	14	6	42,9	2	14,3	6	42,9
<b>Велес</b>	170	55	32,4	25	14,7	90	52,9
<b>Виница</b>	34	14	41,2	3	8,8	17	50,0
<b>Гевгелија</b>	82	17	20,7	7	8,5	58	70,7
<b>Гостивар</b>	218	98	45,0	18	8,3	102	46,8
<b>Дебар</b>	48	12	25,0	4	8,3	32	66,7
<b>Делчево</b>	44	22	50,0	4	9,1	18	40,9
<b>Демир Хисар</b>	31	9	29,0	8	25,8	14	45,2
<b>Кавадарци</b>	107	42	39,3	11	10,3	54	50,5
<b>Кичево</b>	100	45	45,0	8	8,0	47	47,0
<b>Кочани</b>	104	22	21,2	21	20,2	61	58,7
<b>Кратово</b>	21	10	47,6	2	9,5	9	42,9
<b>Крива Паланка</b>	41	17	41,5	4	9,8	20	48,8
<b>Крушево</b>	10	6	60,0	1	10,0	3	30,0
<b>Куманово</b>	317	148	46,7	29	9,1	140	44,2
<b>Неготино</b>	39	13	33,3	5	12,8	21	53,8
<b>Охрид</b>	267	55	20,6	38	14,2	174	65,2
<b>Прилеп</b>	240	84	35,0	36	15,0	120	50,0
<b>Пробиштип</b>	27	11	40,7	5	18,5	11	40,7
<b>Радовиш</b>	51	31	60,8	2	3,9	18	35,3
<b>Ресен</b>	45	15	33,3	4	8,9	26	57,8
<b>Свети Николе</b>	35	18	51,4	1	2,9	16	45,7
<b>Скопје</b>	2692	415	15,4	312	11,6	1965	73,0
<b>Струга</b>	159	36	22,6	36	22,6	87	54,7
<b>Струмица</b>	231	98	42,4	28	12,1	105	45,5
<b>Тетово</b>	468	125	26,7	84	17,9	259	55,3
<b>Штип</b>	228	51	22,4	36	15,8	141	61,8

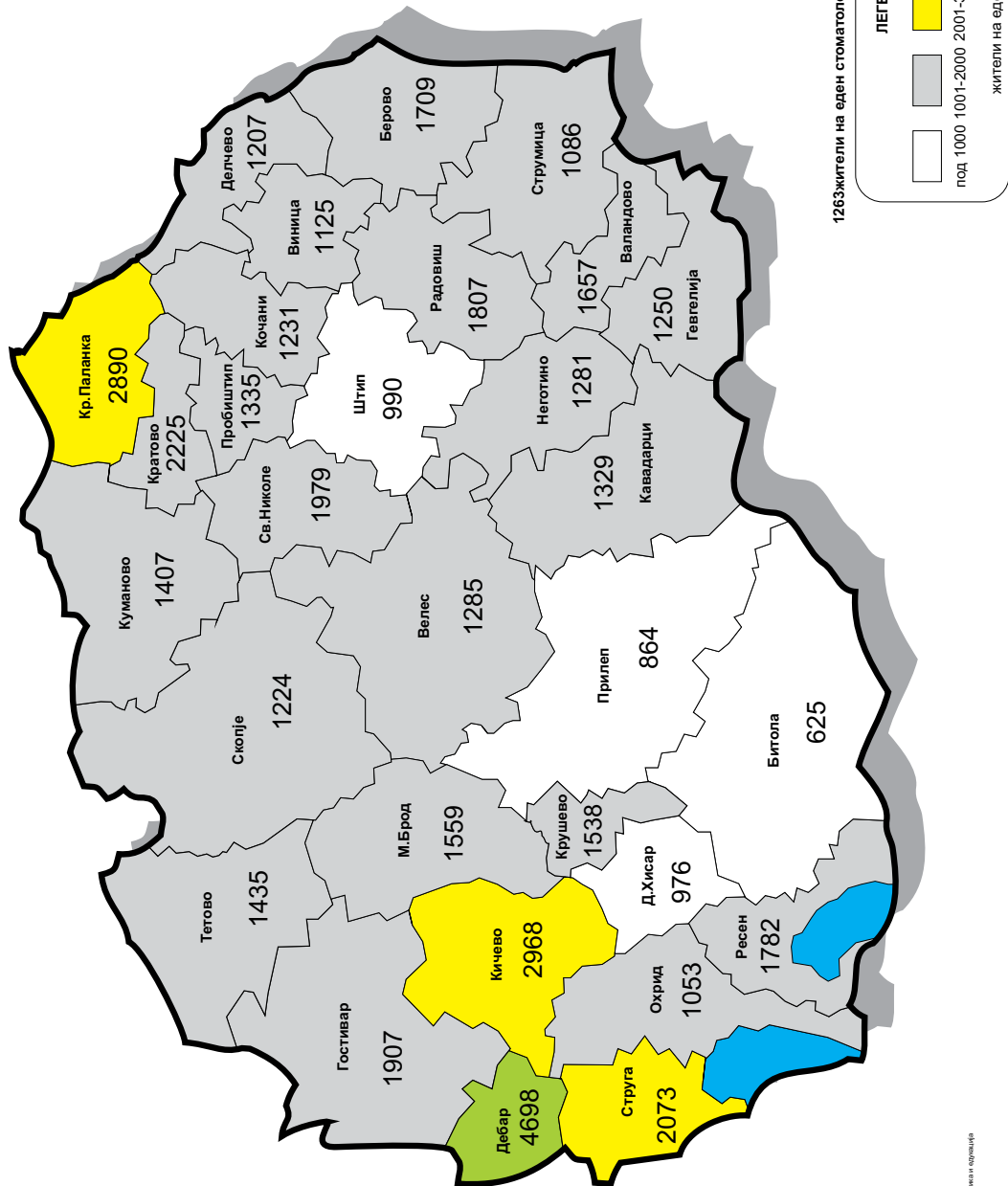
Извор: Институт за јавно здравје на Република Северна Македонија - Скопје  
Оддел за здравствена статистика и публицистика

**БРОЈ НА СТОМАТОЛОЗИ ПО ЗДРАВСТВЕНИ РЕГИОНИ ВО РЕПУБЛИКА СЕВЕРНА  
МАКЕДОНИЈА ВО 2020 ГОДИНА**

<b>ЗДРАВСТВЕНИ РЕГИОНИ</b>	<b>Број на стоматолози</b>	<b>Број на жители на 1 стоматолог</b>
<b>РЕПУБЛИКА С.МАКЕДОНИЈА</b>	1641	1263,0
<b>Берово</b>	10	1708,8
<b>Битола</b>	159	625,4
<b>Македонски Брод</b>	7	1559,3
<b>Валандово</b>	7	1656,7
<b>Велес</b>	51	1284,9
<b>Виница</b>	17	1124,5
<b>Гевгелија</b>	27	1249,8
<b>Гостивар</b>	63	1907,2
<b>Дебар</b>	6	4697,7
<b>Делчево</b>	19	1206,9
<b>Демир Хисар</b>	8	975,5
<b>Кавадарци</b>	32	1329,3
<b>Кичево</b>	19	2966,7
<b>Кочани</b>	38	1230,6
<b>Кратово</b>	4	2225,3
<b>Крива Паланка</b>	8	2890,4
<b>Крушево</b>	6	1537,8
<b>Куманово</b>	102	1407,3
<b>Неготино</b>	18	1280,6
<b>Охрид</b>	52	1053,3
<b>Прилеп</b>	108	863,5
<b>Пробиштип</b>	11	1334,5
<b>Радовиш</b>	18	1807,1
<b>Ресен</b>	9	1781,9
<b>Свети Николе</b>	10	1979,0
<b>Скопје</b>	518	1223,5
<b>Струга</b>	33	2073,0
<b>Струмица</b>	87	1085,8
<b>Тетово</b>	141	1435,2
<b>Штип</b>	53	989,9

**Извор:** Институт за јавно здравје на Република Северна Македонија - Скопје  
Оддел за здравствена статистика и публицистика

**ОБЕЗБЕДЕНОСТ НА НАСЕЛЕНИЕТО СО СТОМАТОЛОЗИ (БРОЈ НА ЖИТЕЛИ НА 1 СТОМАТОЛОГ)  
ПО ЗДРАВСТВЕНИ РЕГИОНИ ВО РЕПУБЛИКА СЕВЕРНА МАКЕДОНИЈА ВО 2020 ГОДИНА**



Подготвил: ИЈЗРМ  
 и  
 со  
 подготвени податоци: јавностатистичка служба  
 Страна: Државна Агенција за Статистика

**БРОЈ НА ФАРМАЦЕВТИ ПО ЗДРАВСТВЕНИ РЕГИОНИ ВО РЕПУБЛИКА СЕВЕРНА  
МАКЕДОНИЈА ВО 2020 ГОДИНА**

<b>ЗДРАВСТВЕНИ РЕГИОНИ</b>	<b>Број на фармацевти</b>	<b>Број на жители на 1 фармацевт</b>
<b>РЕПУБЛИКА С.МАКЕДОНИЈА</b>	1107	1872,2
<b>Берово</b>	12	1424,0
<b>Битола</b>	100	994,3
<b>Македонски Брод</b>	3	3638,3
<b>Валандово</b>	7	1656,7
<b>Велес</b>	40	1638,2
<b>Виница</b>	10	1911,7
<b>Гевгелија</b>	9	3749,4
<b>Гостивар</b>	22	5461,6
<b>Дебар</b>	8	3523,3
<b>Делчево</b>	13	1764,0
<b>Демир Хисар</b>	6	1300,7
<b>Кавадарци</b>	0	0,0
<b>Кичево</b>	20	2818,4
<b>Кочани</b>	35	1336,1
<b>Кратово</b>	5	1780,2
<b>Крива Паланка</b>	12	1926,9
<b>Крушево</b>	5	1845,4
<b>Куманово</b>	74	1939,8
<b>Неготино</b>	9	2561,2
<b>Охрид</b>	59	928,3
<b>Прилеп</b>	62	1504,1
<b>Пробиштип</b>	8	1834,9
<b>Радовиш</b>	10	3252,8
<b>Ресен</b>	14	1145,5
<b>Свети Николе</b>	4	4947,5
<b>Скопје</b>	315	2011,9
<b>Струга</b>	41	1668,5
<b>Струмица</b>	59	1601,0
<b>Тетово</b>	99	2044,1
<b>Штип</b>	46	1140,5

**Извор:** Институт за јавно здравје на Република Северна Македонија - Скопје  
Оддел за здравствена статистика и публицистика

**КАДАР ПО ПРОФИЛИ ВО ИНСТИТУТОТ ЗА ЈАВНО ЗДРАВЈЕ И ЦЕНТРИТЕ ЗА ЈАВНО ЗДРАВЈЕ ВО РЕПУБЛИКА СЕВЕРНА МАКЕДОНИЈА  
ВО 2020 ГОДИНА**

ИНСТИТУТ ЗА ЈАВНО ЗДРАВЈЕ И ЦЕНТРИ ЗА ЈАВНО ЗДРАВЈЕ	Вкупно	Вкупно лекари	Од тоа специјалисти	Стоматолози	Фармацевти	Здравствени соработници	Виша, средна и нижа СС	Немедицински работници
ИЈЗ на РМ	204	38	28	1	11	56	56	42
ЦЈЗ Битола	72	20	17	0	2	9	30	11
ЦЈЗ Велес	71	18	13	0	1	9	31	12
ЦЈЗ Кочани	45	13	8	0	1	1	20	10
ЦЈЗ Куманово	68	13	10	0	5	7	31	12
ЦЈЗ Охрид	48	12	10	0	0	2	24	10
ЦЈЗ Прилеп	42	11	8	0	0	3	22	6
ЦЈЗ Скопје	149	24	16	0	3	17	69	36
ЦЈЗ Струмица	17	6	5	0	1	0	5	5
ЦЈЗ Тетово	69	15	10	0	0	4	29	21
ЦЈЗ Штип	41	11	7	0	0	2	18	10
<b>РЕПУБЛИКА С.МАКЕДОНИЈА</b>	<b>826</b>	<b>181</b>	<b>132</b>	<b>1</b>	<b>24</b>	<b>110</b>	<b>335</b>	<b>175</b>

**Извор:** Институт за јавно здравје на Република Северна Македонија - Скопје  
Оддел за здравствена статистика и публицистика

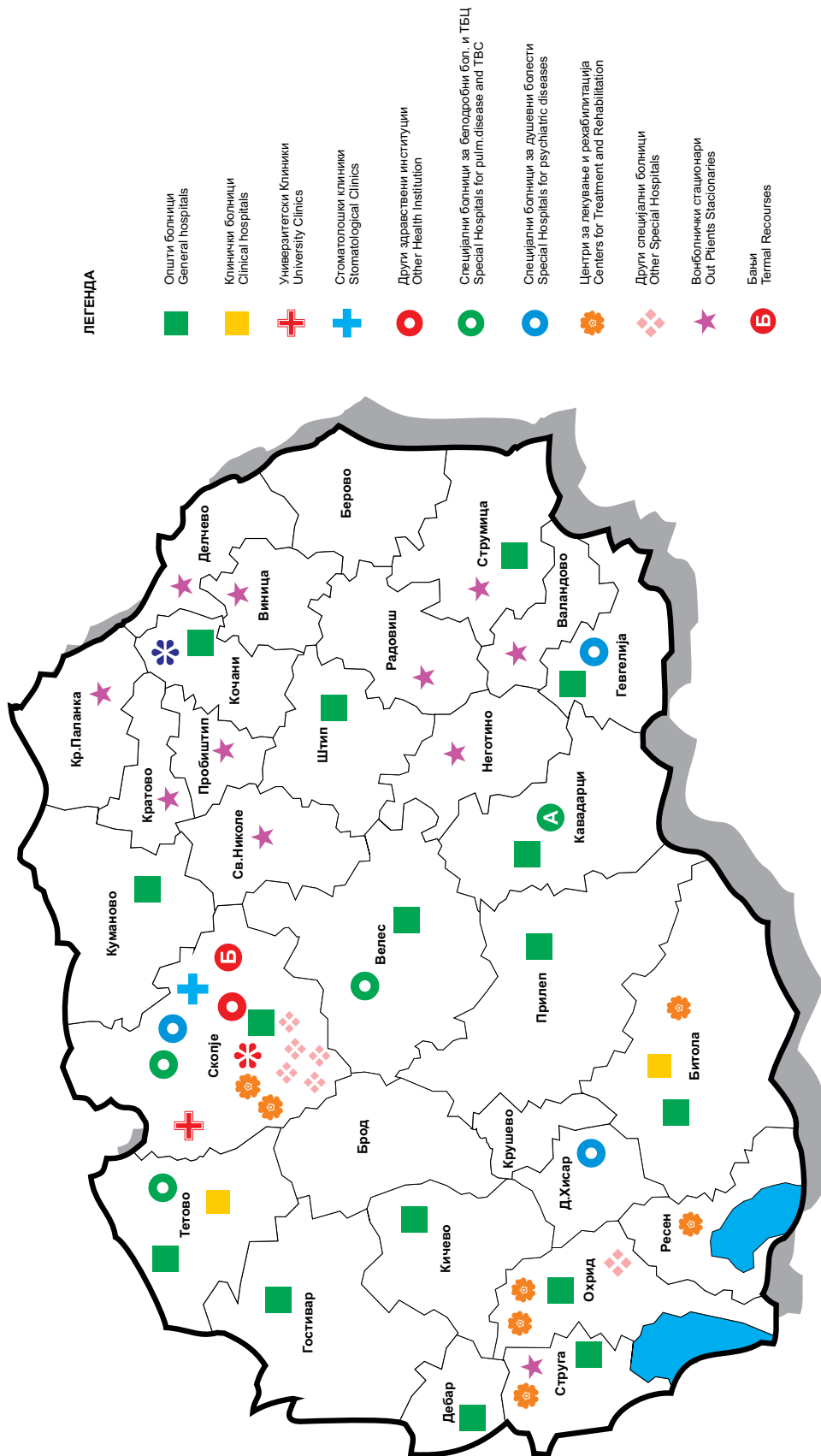


ВКУПЕН БРОЈ НА ЛЕКАРИ ПО СПЕЦИЈАЛНОСТИ ВО ИНСТИТУТОТ ЗА ЈАВНО ЗДРАВЈЕ И ЦЕНТРИТЕ ЗА ЈАВНО ЗДРАВЈЕ  
ВО РЕПУБЛИКА СЕВЕРНА МАКЕДОНИЈА ВО 2020 ГОДИНА

ИНСТИТУТ ЗА ЈАВНО ЗДРАВЈЕ И ЦЕНТРИ ЗА ЈАВНО ЗДРАВЈЕ	Вкупно лекари	Од тоа специ- јалисти	Епидемио- логија	Хигиена	Социјална медицина	Микро- биологија	Медицина на трудот	Општа медицина	Медицинска биохемија	Хирургија	Интерна медицина
ИЗЗ на РМ	38	28	6	6	5	6	4		1		
ЦЈЗ Битола	20	17	2	5	2	8					
ЦЈЗ Велес	18	13	4	5	2	2					
ЦЈЗ Кочани	13	8	4	2	0	2					
ЦЈЗ Куманово	13	10	4	1	2	2					1
ЦЈЗ Охрид	12	10	3	3	1	2		1			
ЦЈЗ Прилеп	11	8	2	2	1	3					
ЦЈЗ Скопје	24	16	5	4	3	3				1	
ЦЈЗ Струмица	6	5	2	1	1	1					
ЦЈЗ Тетово	15	10	3	4	1	2					
ЦЈЗ Штип	11	7	3	3	0	1					
<b>РЕПУБЛИКА С.МАКЕДОНИЈА</b>	<b>181</b>	<b>132</b>	<b>38</b>	<b>36</b>	<b>18</b>	<b>32</b>	<b>4</b>	<b>1</b>	<b>1</b>	<b>1</b>	<b>1</b>

Извор: Институт за јавно здравје на Република Северна Македонија - Скопје  
Оддел за здравствена статистика и публицистика

**БОЛНИЧКО СТАЦИОНАРНИ ЗДРАВСТВЕНИ УСТАНОВИ  
ВО РЕПУБЛИКА СЕВЕРНА МАКЕДОНИЈА**



**ЛЕГЕНДА**

- Општи болници  
General hospitals
- Клинички болници  
Clinical hospitals
- + Универзитетски Клиники  
University Clinics
- + Стоматолошки клиники  
Stomatological Clinics
- Други здравствени институции  
Other Health Institution
- Специјални болници за белодробни бол. и ТБЦ  
Special Hospitals for pulm.disease and TBC
- Специјални болници за душевни болести  
Special Hospitals for psychiatric diseases
- ⊗ Центри за лекување и рехабилитација  
Centers for Treatment and Rehabilitation
- ◇ Други специјални болници  
Other Special Hospitals
- ★ Вонболнички стационари  
Out Patients Stationaries
- Ⓟ Бањи  
Termal Resources

Подготвил: ИЈЗРМ  
Центар за статистичка обработка на здравствени податоци, јубилејни статистики и истражувања  
Системски поддржан: Центар за статистика

МРЕЖА НА БОЛНИЧКИ ЗДРАВСТВЕНИ УСТАНОВИ, КАДАР И ПОСТЕЛИ,  
ВО РЕПУБЛИКА СЕВЕРНА МАКЕДОНИЈА ВО 2020 ГОДИНА

	БОЛНИЧКО-СТАЦИОНАРНИ УСТАНОВИ	Лекари вкупно	Здравствени работници со Виша и ССС	Постели
1	Општи и клинички болници	1330	3078	4181
2	Универзитетски клиници	706	1594	2057
3	Специјални болници и центри за рехабилитација(вкупно)	349	1282	2671
4	Специјална болница за гинекологија и акушерство МАЈКА ТЕРЕЗА - Скопје	52	110	113
5	Специјална болница за гинекологија , акушерство САНТЕ ПЛУС -Скопје	9	17	15
6	8.Специјална болница за гинекологија и акушерство Плодност, Битола	17	29	13
7	ЕВРОПСКА БОЛНИЦА ЗА ВИД - Скопје	3	11	20
8	Институт за белодробни болести кај деца , Скопје	48	84	75
9	Специјални болници за белодробни болести и туберкулоза	23	57	187
10	Специјална болница за ортопедија и травматологија "Св. Еразмо" - Охрид	26	103	161
11	Невропсихијатриски болници	50	327	1003
12	Центри за рехабилитација	75	159	467
13	Геронтолошки завод 13 Ноември, Скопје	22	146	342
14	Болница за лекување со природен фактор - Катланово, Скопје	4	9	180
15	Вонболнички стационари	4	36	50
	<b>ВКУПНО</b>	<b>2385</b>	<b>6330</b>	<b>8909</b>

\*стоматолози

Извор: Институт за јавно здравје на Република Северна Македонија - Скопје  
Оддел за здравствена статистика и публицистика

**ЛЕКУВАНИ БОЛНИ, ОСТВАРЕНИ БОЛНИЧКИ ДЕНОВИ, ПРОСЕЧНО ЛЕКУВАЊЕ И ИСКОРИСТЕНОСТ НА БОЛНИЧКИТЕ КАПАЦИТЕТИ ВО БОЛНИЧКИ ЗДРАВСТВЕНИ УСТАНОВИ ВО РЕПУБЛИКА СЕВЕРНА МАКЕДОНИЈА ВО 2020 ГОДИНА**

	<b>БОЛНИЧКО-СТАЦИОНАРНИ УСТАНОВИ</b>	<b>Лекувани болни</b>	<b>Остварени болнички денови</b>	<b>Просечно лекување</b>	<b>Искористеност на болнички капацитети</b>	<b>Обрт на болнички постели</b>
1	Општи и клинички болници	94548	642578	6,8	42,1	22,6
2	Универзитетски клиници	92903	366305	3,9	48,7	45,2
3	Специјални болници и центри за рехабилитација	16700	458478	27,5	47,0	6,3
4	Специјална болница за гинекологија и акушерство МАЈКА ТЕРЕЗА -Скопје	6025	19340	3,2	46,8	53,3
5	Специјална болница по гинекологија, акушерство Санте Плус - Скопје	820	1946	2,4	35,5	54,7
6	Специјална болница за гинекологија и акушерство Плодност, Битола	1059	3076	2,9	64,8	81,5
7	Европска болница за вид -Скопје	1099	1175	1,1	16,1	55,0
8	Институт за белодробни болести кај деца , Скопје	2219	11448	5,2	41,8	29,6
9	Специјални болници за белодробни болести и туберкулоза	2081	17455	8,4	25,6	11,1
10	Специјална болница за ортопедија и травматологија "Св. Еразмо" - Охрид	1433	13386	9,3	22,8	8,9
11	Психијатриски болници	2923	279042	6,5	76,2	2,9
12	Центри за рехабилитација	4255	75424	17,7	30,2	9,1
13	Геронтолошки завод 13 Ноември, Скопје	192	75937	395,5	60,8	0,6
14	Болница за лекување со природен фактор - Катланово, Скопје	481	10129	21,1	15,4	2,7
15	Вонболнички стационари	412	2448	5,9	13,4	8,2
	<b>ВКУПНО</b>	<b>193527</b>	<b>1493951</b>	<b>7,7</b>	<b>48,9</b>	<b>21,7</b>

**Извор:** Институт за јавно здравје на Република Северна Македонија - Скопје  
Оддел за здравствена статистика и публицистика





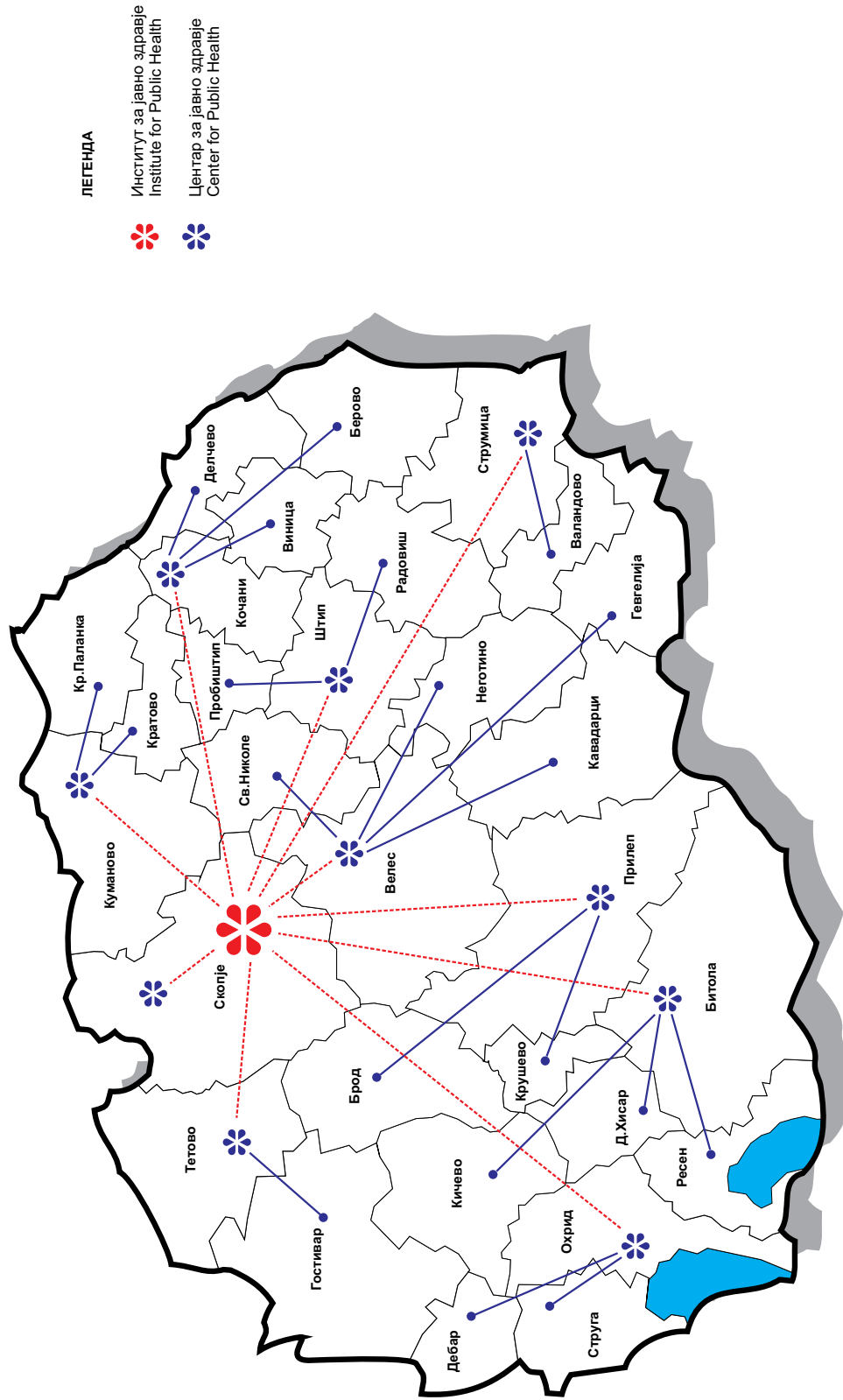


# ПРИМАРНА ЗДРАВСТВЕНА ЗАШТИТА





**МРЕЖА НА ИНСТИТУТ И ЦЕНТРИ ЗА ЈАВНО ЗДРАВЈЕ  
ВО РЕПУБЛИКА СЕВЕРНА МАКЕДОНИЈА**



Подготвил: ИЈЗРМ  
Страна: Република Северна Македонија

## МРЕЖА НА ЗДРАВСТВЕНИ УСТАНОВИ ВО ПРИМАРНА ЗДРАВСТВЕНА ЗАШТИТА ВО РЕПУБЛИКА СЕВЕРНА МАКЕДОНИЈА ВО 2020 ГОДИНА

ЗДРАВСТВЕНИ РЕГИОНИ	Здравствени станици	Здравствени домови	Вонболнички стационари при здравствени домови
<b>РЕПУБЛИКА С.МАКЕДОНИЈА</b>	<b>3</b>	<b>32</b>	<b>6</b>
Берово	-	2	-
Битола	-	1	-
Македонски Брод	-	1	-
Валандово	-	1	1
Велес	-	1	-
Виница	-	1	-
Гевгелија	-	1	-
Гостивар	-	2	-
Дебар	-	-	-
Делчево	-	2	-
Демир Хисар	-	1	-
Кавадарци	-	-	-
Кичево	-	1	-
Кочани	-	-	-
Кратово	-	1	1
Крива Паланка	-	1	1
Крушево	-	1	-
Куманово	-	1	-
Неготино	-	1	-
Охрид	-	1	-
Прилеп	-	1	-
Пробиштип	-	1	1
Радовиш	-	1	1
Ресен	-	1	-
Свети Николе	-	1	1
Скопје	3	2	-
Струга	-	2	-
Струмица	-	1	-
Тетово	-	1	-
Штип	-	1	-

**Извор:** Институт за јавно здравје на Република Северна Македонија - Скопје  
 Оддел за здравствена статистика и публицистика

**МРЕЖА НА МЕДИЦИНСКИ ЕДИНИЦИ - МЕСТА ПУНКТОВИ ВО ПРИМАРНА И ПРЕВЕНТИВНА ЗДРАВСТВЕНА ЗАШТИТА ПО ЗДРАВСТВЕНИ РЕГИОНИ ВО РЕПУБЛИКА СЕВЕРНА МАКЕДОНИЈА ВО 2020 ГОДИНА**

<b>ЗДРАВСТВЕНИ РЕГИОНИ</b>	<b>Служба за општа медицина</b>	<b>Служба за здравствена заштита на деца од 0-6 години</b>	<b>Служба за здравствена заштита на училишни деца и младина</b>	<b>Служба за здравствена заштита на жени</b>
<b>РЕПУБЛИКА С.МАКЕДОНИЈА</b>	<b>902</b>	<b>86</b>	<b>35</b>	<b>141</b>
Берово	14	2	0	2
Битола	54	7	1	6
Македонски Брод	5	1	0	0
Валандово	4	2	1	1
Велес	34	2	1	7
Виница	11	1	1	2
Гевгелија	20	1	1	3
Гостивар	32	3	2	4
Дебар	9	2	1	2
Делчево	18	3	1	2
Демир Хисар	9	2	1	0
Кавадарци	19	4	2	5
Кичево	16	3	2	4
Кочани	24	2	1	4
Кратово	5	1	0	1
Крива Паланка	13	1	1	2
Крушево	4	1	0	0
Куманово	41	1	1	6
Неготино	10	1	0	2
Охрид	30	5	0	5
Прилеп	60	1	1	4
Пробиштип	8	3	1	1
Радовиш	19	3	2	2
Ресен	9	2	1	1
Свети Николе	11	1	1	1
Скопје	253	12	6	53
Струга	10	2	1	5
Струмица	49	3	1	4
Тетово	86	10	1	7
Штип	25	4	3	5

**Извор:** Институт за јавно здравје на Република Северна Македонија - Скопје  
 Оддел за здравствена статистика и публицистика

**КАДАР ВО МЕДИЦИНСКИ ЕДИНИЦИ НА СЕЛО ПО ЗДРАВСТВЕНИ РЕГИОНИ ВО РЕПУБЛИКА СЕВЕРНА МАКЕДОНИЈА ВО 2020 ГОДИНА**

ЗДРАВСТВЕНИ РЕГИОНИ	Лекари		Здравствени работници со Виша СС и ССС	Места пунктови
	постојан	повремен		
<b>ВКУПНО</b>	<b>221</b>	<b>0</b>	<b>244</b>	<b>168</b>
Берово	0	0	0	0
Битола	4	0	4	4
Македонски Брод	1	0	1	1
Валандово	0	0	0	0
Велес	4	0	4	4
Виница	2	0	2	2
Гевгелија	6	0	7	7
Гостивар	8	0	14	8
Дебар	4	0	4	4
Делчево	1	0	1	1
Демир Хисар	4	0	5	4
Кавадарци	5	0	5	5
Кичево	3	0	3	2
Кочани	2	0	2	2
Кратово	0	0	0	0
Крива Паланка	0	0	0	0
Крушево	0	0	0	0
Куманово	8	0	8	5
Неготино	5	0	3	4
Охрид	2	0	2	1
Прилеп	17	0	18	15
Пробиштип	1	0	0	0
Радовиш	2	0	2	2
Ресен	1	0	1	1
Свети Николе	2	0	0	0
Скопје	73	0	77	48
Струга	7	0	9	6
Струмица	11	0	27	7
Тетово	23	0	24	19
Штип	25	0	21	16

\* податокот за повремен лекар (додолку постојат) не може да се добие од годишниот исвештај

**Извор:** Институт за јавно здравје на Република Северна Македонија - Скопје

Оддел за здравствена статистика и публицистика

**МЕДИЦИНСКИ ЕДИНИЦИ НА СЕЛО, МЕСТА - ПУНКТОВИ ПО ЗДРАВСТВЕНИ РЕГИОНИ ВО РЕПУБЛИКА СЕВЕРНА МАКЕДОНИЈА ВО 2020 ГОДИНА**

ЗДРАВСТВЕНИ РЕГИОНИ	МЕСТА - ПУНКТОВИ		
	ВКУПНО	Со постојан лекар	Со повремен лекар
<b>РЕПУБЛИКА С.МАКЕДОНИЈА</b>	<b>258</b>	<b>254</b>	<b>4</b>
Берово	0	0	0
Битола	4	4	0
Македонски Брод	1	1	0
Валандово	0	0	0
Велес	4	4	0
Виница	2	2	0
Гевгелија	6	6	0
Гостивар	8	11	0
Дебар	4	4	0
Делчево	1	1	0
Демир Хисар	4	4	0
Кавадарци	5	5	0
Кичево	3	3	0
Кочани	2	2	0
Кратово	0	0	0
Крива Паланка	0	0	0
Крушево	0	0	0
Куманово	8	8	0
Неготино	5	5	4
Охрид	2	2	0
Прилеп	17	17	0
Пробиштип	1	1	0
Радовиш	2	2	0
Ресен	1	1	0
Свети Николе	2	2	0
Скопје	73	73	0
Струга	11	11	0
Струмица	23	23	0
Тетово	37	37	0
Штип	16	25	0

\* податокот за повремен лекар (додолку постојат) не може да се добие од годишниот извештај

**Извор:** Институт за јавно здравје на Република Северна Македонија - Скопје  
Оддел за здравствена статистика и публицистика

**ЗДРАВСТВЕНИ РАБОТНИЦИ СО ВИСОКА СТРУЧНА ПОДГОТОВКА ВО ПРИМАРНА  
ЗДРАВСТВЕНА ЗАШТИТА ПО ЗДРАВСТВЕНИ РЕГИОНИ ВО РЕПУБЛИКА СЕВЕРНА  
МАКЕДОНИЈА ВО 2020 ГОДИНА**

ЗДРАВСТВЕНИ РЕГИОНИ	К А Д А Р				
	Број на жители*	ЛЕКАРИ		СТОМАТОЛОЗИ	ФАРМАЦЕВТИ
		Вкупно	Специјалисти		
<b>РЕПУБЛИКА С.МАКЕДОНИЈА</b>	<b>2076217</b>	<b>1439</b>	<b>326</b>	<b>1441</b>	<b>1109</b>
Берово	17088	24	6	12	10
Битола	99431	87	17	145	56
Македонски Брод	10915	15	2	13	3
Валандово	11597	9	1	7	7
Велес	65528	58	9	49	39
Виница	19117	21	8	16	10
Гевгелија	33745	26	12	15	9
Гостивар	120155	41	0	26	21
Дебар	28186	9	5	6	8
Делчево	22932	25	5	18	13
Демир Хисар	7804	14	2	6	6
Кавадарци	42537	35	11	44	0
Кичево	5638	36	3	20	20
Кочани	46762	40	21	38	35
Кратово	8901	12	2	3	5
Крива Паланка	23123	25	7	0	12
Крушево	9227	8	1	7	5
Куманово	143548	82	13	54	74
Неготино	23051	18	3	4	9
Охрид	54771	42	22	41	59
Прилеп	93253	110	26	107	62
Пробиштип	14679	19	3	9	8
Радовиш	32528	29	3	22	10
Ресен	16037	13	3	9	14
Свети Николе	19790	21	5	11	4
Скопје	633764	350	76	563	317
Струга	68408	15	5	40	41
Струмица	94461	83	9	7	59
Тетово	202361	133	40	106	99
Штип	52464	39	6	43	46

\*Проценка на население од ДЗС

**Извор:** Институт за јавно здравје на Република Северна Македонија - Скопје  
Оддел за здравствена статистика и публицистика

**ЗДРАВСТВЕНИ РАБОТНИЦИ СО ВИША, СРЕДНА И НИЖА СТРУЧНА ПОДГОТОВКА ВО ПРИМАРНА ЗДРАВСТВЕНА ЗАШТИТА ПО ЗДРАВСТВЕНИ РЕГИОНИ ВО РЕПУБЛИКА СЕВЕРНА МАКЕДОНИЈА ВО 2020 ГОДИНА**

ЗДРАВСТВЕНИ РЕГИОНИ	КАДАР				Места-пунктови*
	ЗДРАВСТВЕНИ РАБОТНИЦИ				
	Висока СС	Виша СС	ССС	НСС	
<b>РЕПУБЛИКА С.МАКЕДОНИЈА</b>	<b>149</b>	<b>75</b>	<b>1509</b>	<b>14</b>	<b>968</b>
Берово	5	6	30	0	14
Битола	4	4	81	0	54
Македонски Брод	2	2	15	0	5
Валандово	3	3	9	0	4
Велес	0	2	64	13	34
Виница	0	2	23	0	11
Гевгелија	0	0	39	0	20
Гостивар	0	0	59	0	32
Дебар	1	0	10	0	9
Делчево	0	2	35	0	18
Демир Хисар	2	0	19	0	9
Кавадарци	0	6	45	1	19
Кичево	2	0	42	0	16
Кочани	0	8	37	0	24
Кратово	0	0	16	0	5
Крива Паланка	1	0	24	0	28
Крушево	1	0	12	0	4
Куманово	7	0	93	0	41
Неготино	0	5	14	0	10
Охрид	0	1	39	0	30
Прилеп	3	15	83	0	60
Пробиштип	1	2	14	0	8
Радовиш	0	3	27	0	19
Ресен	1	0	20	0	9
Свети Николе	0	1	19	0	11
Скопје	6	6	344	0	253
Струга	0	0	17	0	61
Струмица	0	2	89	0	49
Тетово	0	0	153	0	86
Штип	0	5	37	0	25

\* Не е вклучена е стоматолошка здравствена заштита

**Извор:** Институт за јавно здравје на Република Северна Македонија - Скопје  
 Оддел за здравствена статистика и публицистика

**ЗДРАВСТВЕНИ И НЕЗДРАВСТВЕНИ РАБОТНИЦИ ВО ЗДРАВСТВЕНИТЕ СТАНИЦИ ВО РЕПУБЛИКА СЕВЕРНА МАКЕДОНИЈА ВО 2020 ГОДИНА**

ЗДРАВСТВЕНИ СТАНИЦИ	ВКУПНО	Здравствени работници	Нездравствени работници		Места - пунктови
			ВКУПНО	% од вкупно вработени	
<b>РЕПУБЛИКА С.МАКЕДОНИЈА</b>	<b>243</b>	<b>184</b>	<b>59</b>	<b>24,3</b>	<b>3</b>
Здравствена станица ЖЕЛЕЗАРА Скопје	58	46	12	20,7	1
Поликлика на универзитет Св.Кирил и Методиј Скопје	21	16	5	23,8	1
Агенција за храна и ветеринарство Скопје	164	122	42	25,6	1

**Извор:** Институт за јавно здравје на Република Северна Македонија - Скопје  
 Оддел за здравствена статистика и публицистика



**ЗДРАВСТВЕНИ И НЕЗДРАВСТВЕНИ РАБОТНИЦИ ВО ЗДРАВСТВЕНИТЕ ДОМОВИ ВО РЕПУБЛИКА СЕВЕРНА МАКЕДОНИЈА ВО 2020 ГОДИНА**

ЗДРАВСТВЕНИ РЕГИОНИ	Вкупно	Здравствени работници	Нездравствени работници	
			Вкупно	% од вкупно вработени
<b>РЕПУБЛИКА С.МАКЕДОНИЈА</b>	<b>4252</b>	<b>3168</b>	<b>1084</b>	<b>25,5</b>
Берово	42	31	11	26,2
Пехчево	39	28	11	28,2
Битола	240	179	61	25,4
Македонски Брод	63	43	20	31,7
Валандово	63	39	24	38,1
Велес	116	73	43	37,1
Виница	68	51	17	25,0
Гевгелија	70	49	21	30,0
Гостивар	163	136	27	16,6
Маврово и Ростуша	37	21	16	43,2
Дебар	0	0	0	0,0
Делчево	71	53	18	25,4
Македонска Каменица	30	22	8	26,7
Демир Хисар	68	46	22	32,4
Кавадарци	0	0	0	0,0
Кичево	103	83	20	19,4
Кочани	0	0	0	0,0
Кратово	57	35	22	38,6
Крива Паланка	137	94	43	31,4
Крушево	54	35	19	35,2
Куманово	260	187	73	28,1
Неготино	109	79	30	27,5
Охрид	158	113	45	28,5
Прилеп	235	178	57	24,3
Пробиштип	56	39	17	30,4
Радовиш	74	53	21	28,4
Ресен	89	69	20	22,5
Свети Николе	62	54	8	12,9
Здравствен дом-Скопје	1136	878	258	22,7
Здравствен дом Железничар-Скопје	54	44	10	18,5
Струга	86	57	29	33,7
Вевчани	65	65	0	0,0
Струмица	122	96	26	21,3
Тетово	230	166	64	27,8
Штип	95	72	23	24,2

**Извор:** Институт за јавно здравје на Република Северна Македонија - Скопје

Оддел за здравствена статистика и публицистика

**БРОЈ НА ЖИТЕЛИ НА ЕДЕН ЗДРАВСТВЕН РАБОТНИК СО ВИСОКА СТРУЧНА ПОДГОТОВКА ВО ПРИМАРНА ЗДРАВСТВЕНА ЗАШТИТА ВО РЕПУБЛИКА СЕВЕРНА МАКЕДОНИЈА ВО 2020 ГОДИНА**

ЗДРАВСТВЕНИ РЕГИОНИ	ЖИТЕЛИ НА ЕДЕН	
	ЛЕКАР	СТОМАТОЛОГ
<b>РЕПУБЛИКА С.МАКЕДОНИЈА</b>	<b>1440.3</b>	<b>1456.5</b>
Берово	949.3	24.1
Битола	1462.2	710.2
Македонски Брод	1212.8	839.6
Валандово	1449.6	11597.0
Велес	1394.2	1337.3
Виница	1470.5	1194.8
Гевгелија	2410.4	2249.7
Гостивар	3003.9	4621.3
Дебар	7046.5	4697.7
Делчево	1146.6	1274.0
Демир Хисар	780.4	1560.8
Кавадарци	1849.4	966.8
Кичево	2013.1	2818.4
Кочани	2461.2	1230.6
Кратово	890.1	2967.0
Крива Паланка	1360.2	#DIV/0!
Крушево	1537.8	1318.1
Куманово	2208.4	2658.3
Неготино	1646.5	5762.8
Охрид	2738.6	1335.9
Прилеп	1371.4	871.5
Пробиштип	1334.5	1631.0
Радовиш	1251.1	1478.5
Ресен	1781.9	1781.9
Свети Николе	1236.9	1799.1
Скопје	2400.6	1125.7
Струга	6840.8	1710.2
Струмица	1276.5	13494.4
Тетово	2175.9	1927.2
Штип	1748.8	1279.6

**Извор:** Институт за јавно здравје на Република Северна Македонија - Скопје  
 Оддел за здравствена статистика и публицистика

**ЗДРАВСТВЕНИ РАБОТНИЦИ СО ВИСОКА СТРУЧНА ПОДГОТОВКА ВО ПРИМАРНА ЗДРАВСТВЕНА ЗАШТИТА ПО ЗДРАВСТВЕНИ  
ДЕЈНОСТИ ВО РЕПУБЛИКА СЕВЕРНА МАКЕДОНИЈА ВО 2020 ГОДИНА**

ДЕЈНОСТ	Број на жители*	КАДАР			
		ЛЕКАРИ		СТОМАТОЛОЗИ ФАРМАЦЕВТИ	
		Вкупно	Специјалисти		
<b>РЕПУБЛИКА С. МАКЕДОНИЈА</b>	<b>2072531</b>	<b>1404</b>	<b>580</b>	<b>1435</b>	<b>1053</b>
Општа медицина	1620708	1054	326		
Медицина на труд	1620708	7	5		
Здравствена заштита на деца од 0-6 години	816771	160	160		
Здравствена заштита на училишни деца и младина	299614	63	35		
Здравствена заштита на жени	152209	120	54		
Поливалентна патронажа					
Стоматолошка дејност	2072531			1435	
Аптекарска дејност	2072531				1053
Вонболничка дејност					

\*Проценка на население од ДЗС

\*\* Во програмот не постојат податоци за Медицина на трудот за 2019

**Извор:** Институт за јавно здравје на Република Северна Македонија - Скопје  
Оддел за здравствена статистика и публицистика

**ЗДРАВСТВЕНИ РАБОТНИЦИ СО ВИША, СРЕДНА И НИЖА СТРУЧНА ПОДГОТОВКА ВО ПРИМАРНА ЗДРАВСТВЕНА ЗАШТИТА ПО  
ЗДРАВСТВЕНИ ДЕЈНОСТИ ВО РЕПУБЛИКА СЕВЕРНА МАКЕДОНИЈА ВО 2020 ГОДИНА**

ДЕЈНОСТ	К А Д А Р					Места- пунктови
	ЗДРАВСТВЕНИ РАБОТНИЦИ					
	Висока СС	Виша СС	ССС	НСС		
<b>РЕПУБЛИКА С. МАКЕДОНИЈА</b>	<b>82</b>	<b>249</b>	<b>4326</b>	<b>10</b>	<b>10</b>	<b>2535</b>
Општа медицина	22	75	1509	10	10	902
Медицина на труд		1	10	0	0	3
Здравствена заштита на деца од 0-6 години	1	5	168	0	0	141
Здравствена заштита на училишни деца и младина	8	0	74			35
Здравствена заштита на жени	15	4	140			86
Поливалентна патронажа	20	6	173			
Стоматолошка дејност	0	152	1050			855
Аптекарска дејност	16	6	1202			513
Вонболничка дејност		4	38			4

\* Во програмот не постојат податоци за Медицина на трудот за 2019

**Извор:** Институт за јавно здравје на Република Северна Македонија - Скопје  
Оддел за здравствена статистика и публицистика

**ЗДРАВСТВЕНИ РАБОТНИЦИ ВО ДЕЈНОСТА ОПШТА МЕДИЦИНА ВО РЕПУБЛИКА СЕВЕРНА МАКЕДОНИЈА ВО 2020 ГОДИНА**

ЗДРАВСТВЕНИ РЕГИОНИ	ЛЕКАРИ			Здравствени работници со Виша и ССС		
	ВКУПНО	Специјалисти	На село	ВКУПНО	На село	На 1 лекар
<b>РЕПУБЛИКА С.МАКЕДОНИЈА</b>	<b>1439</b>	<b>327</b>	<b>212</b>	<b>1868</b>	<b>270</b>	<b>1,3</b>
Берово	24	6	0	36	0	1,5
Битола	87	17	4	94	13	1,1
Македонски Брод	15	2	1	17	1	1,1
Валандово	9	1	0	12	0	1,3
Велес	58	9	4	70	4	1,2
Виница	21	8	2	27	2	1,3
Гевгелија	26	12	6	46	7	1,8
Гостивар	41	0	8	73	14	1,8
Дебар	9	5	4	16	4	1,8
Делчево	25	5	1	39	1	1,6
Демир Хисар	14	2	4	24	5	1,7
Кавадарци	35	11	5	56	5	1,6
Кичево	36	3	3	45	3	1,3
Кочани	40	21	2	47	2	1,2
Кратово	12	2	0	16	0	1,3
Крива Паланка	25	7	0	24	0	1,0
Крушево	8	1	0	13	0	1,6
Куманово	82	13	8	107	8	1,3
Неготино	18	3	5	17	3	0,9
Охрид	42	22	2	42	2	1,0
Прилеп	110	26	17	116	18	1,1
Пробиштип	19	3	1	18	0	0,9
Радовиш	29	3	2	34	2	1,2
Ресен	13	3	1	21	1	1,6
Свети Николе	21	5	2	20	2	1,0
Скопје	350	76	73	443	77	1,3
Струга	15	5	11	44	27	2,9
Струмица	83	9	11	113	24	1,4
Тетово	133	40	37	196	42	1,5
Штип	39	6	0	42	0	1,1

**Извор:** Институт за јавно здравје на Република Северна Македонија - Скопје  
 Оддел за здравствена статистика и публицистика

## ЗДРАВСТВЕНИ РАБОТНИЦИ ВО ДЕЈНОСТА ЗА ЗДРАВСТВЕНА ЗАШТИТА НА ДЕЦА ОД 0-6 ГОДИНИ ВО РЕПУБЛИКА СЕВЕРНА МАКЕДОНИЈА ВО 2020 ГОДИНА

ЗДРАВСТВЕНИ РЕГИОНИ	ЛЕКАРИ		Здравствени работници со Виша и ССС	
	ВКУПНО	Специјалисти	ВКУПНО	На 1 лекар
<b>РЕПУБЛИКА С.МАКЕДОНИЈА</b>	<b>120</b>	<b>54</b>	<b>159</b>	<b>1,3</b>
Берово	2	1	2	1,0
Битола	20	9	17	0,9
Македонски Брод	1	0	2	2,0
Валандово	2	1	2	1,0
Велес	7	4	4	0,6
Виница	0	0	0	0,0
Гевгелија	0	0	0	0,0
Гостивар	5	1	24	4,8
Дебар	2	2	4	2,0
Делчево	2	2	2	1,0
Демир Хисар	3	1	3	1,0
Кавадарци	0	0	0	0,0
Кичево	3	2	2	0,7
Кочани	2	1	1	0,5
Кратово	1	1	1	1,0
Крива Паланка	0	0	0	0,0
Крушево	0	0	0	0,0
Куманово	8	1	16	2,0
Неготино	1	1	2	2,0
Охрид	4	1	1	0,3
Прилеп	3	3	9	3,0
Пробиштип	2	2	2	1,0
Радовиш	5	3	5	1,0
Ресен	4	2	4	1,0
Свети Николе	1	1	2	2,0
Скопје	1	1	1	1,0
Струга	4	2	4	1,0
Струмица	3	1	2	0,7
Тетово	21	8	38	1,8
Штип	13	3	9	0,7

**Извор:** Институт за јавно здравје на Република Северна Македонија - Скопје  
Оддел за здравствена статистика и публицистика

**ЗДРАВСТВЕНИ РАБОТНИЦИ ВО ДЕЈНОСТА ЗА ЗДРАВСТВЕНА ЗАШТИТА НА УЧИЛИШНИ ДЕЦА И МЛАДИНА ВО РЕПУБЛИКА СЕВЕРНА МАКЕДОНИЈА ВО 2020 ГОДИНА**

ЗДРАВСТВЕНИ РЕГИОНИ	ЛЕКАРИ		Здравствени работници со Виша и ССС	
	ВКУПНО	Специјалисти	ВКУПНО	На 1 лекар
<b>РЕПУБЛИКА С.МАКЕДОНИЈА</b>	<b>63</b>	<b>35</b>	<b>82</b>	<b>1,3</b>
Берово	0	0	0	0,0
Битола	6	2	6	1,0
Македонски Брод	0	0	0	0,0
Валандово	1	1	1	1,0
Велес	2	2	4	2,0
Виница	2	1	1	0,5
Гевгелија	1	1	1	1,0
Гостивар	3	0	4	1,3
Дебар	1	0	2	2,0
Делчево	1	1	1	1,0
Демир Хисар	1	1	1	0,0
Кавадарци	3	3	4	1,3
Кичево	3	3	4	1,3
Кочани	0	0	1	0,0
Кратово	0	0	0	0,0
Крива Паланка	0	0	3	0,0
Крушево	0	0	0	0,0
Куманово	1	0	4	4,0
Неготино	0	0	0	0,0
Охрид	0	0	0	0,0
Прилеп	5	2	10	2,0
Пробиштип	1	0	1	0,0
Радовиш	4	1	3	0,8
Ресен	0	0	1	0,0
Свети Николе	1	1	1	1,0
Скопје	11	8	12	1,1
Струга	4	3	2	0,5
Струмица	4	1	4	1,0
Тетово	4	1	8	2,0
Штип	4	3	3	0,8

**Извор:** Институт за јавно здравје на Република Северна Македонија - Скопје  
 Оддел за здравствена статистика и публицистика

**ЗДРАВСТВЕНИ РАБОТНИЦИ ВО ДЕЈНОСТА ЗА ЗДРАВСТВЕНА ЗАШТИТА НА ЖЕНИ ВО РЕПУБЛИКА СЕВЕРНА МАКЕДОНИЈА ВО 2020 ГОДИНА**

ЗДРАВСТВЕНИ РЕГИОНИ	Лекари		Здравствени работници со висока, виша и ССС	
	Вкупно	Специјалисти	Вкупно	На 1 лекар
<b>РЕПУБЛИКА С.МАКЕДОНИЈА</b>	<b>160</b>	<b>160</b>	<b>174</b>	<b>1,1</b>
Берово	2	2	2	1,0
Битола	8	8	9	1,1
Македонски Брод	0	0	0	0,0
Валандово	1	1	1	0,0
Велес	7	7	7	1,0
Виница	2	2	2	0,0
Гевгелија	3	3	3	1,0
Гостивар	4	4	5	1,3
Дебар	2	2	2	0,0
Делчево	2	2	2	1,0
Демир Хисар	0	0	0	0,0
Кавадарци	5	5	4	0,8
Кичево	4	4	5	1,3
Кочани	4	4	4	1,0
Кратово	1	1	1	1,0
Крива Паланка	2	2	2	1,0
Крушево	0	0	0	0,0
Куманово	7	7	10	1,4
Неготино	2	2	2	1,0
Охрид	5	5	5	1,0
Прилеп	4	4	7	1,8
Пробиштип	1	1	1	1,0
Радовиш	2	2	2	1,0
Ресен	1	1	1	1,0
Свети Николе	1	1	1	1,0
Скопје	63	63	62	1,0
Струга	6	6	4	0,7
Струмица	5	5	5	0,0
Тетово	7	7	18	2,6
Штип	9	9	7	0,8

**Извор:** Институт за јавно здравје на Република Северна Македонија - Скопје  
 Оддел за здравствена статистика и публицистика



**ЗДРАВСТВЕНИ РАБОТНИЦИ ВО ПОЛИВАЛЕНТНА ПАТРОНАЖА И БРОЈ НА ЖИТЕЛИ НА ЕДНА ПАТРОНАЖНА СЕСТРА ВО РЕПУБЛИКА СЕВЕРНА МАКЕДОНИЈА ВО 2020 ГОДИНА**

ЗДРАВСТВЕНИ РЕГИОНИ	ПАТРОНАЖНИ СЕСТРИ			
	ВКУПНО	ВСС	ССС	Жители на 1 патронажна сестра
<b>РЕПУБЛИКА С.МАКЕДОНИЈА</b>	<b>302</b>	<b>43</b>	<b>259</b>	<b>6862,7</b>
Берово	5	0	5	3417,6
Битола	14	4	10	7102,2
Македонски Брод	3	1	2	3638,3
Валандово	2	0	2	5798,5
Велес	6	2	4	10921,3
Виница	3	1	2	6372,3
Гевгелија	6	0	6	5624,2
Гостивар	22	1	21	5461,6
Дебар	5	0	5	5637,2
Делчево	6	0	6	3822,0
Демир Хисар	2	0	2	3902,0
Кавадарци	9	3	6	4726,3
Кичево	12	3	9	4697,3
Кочани	7	0	7	6680,3
Кратово	2	0	2	4450,5
Крива Паланка	5	1	4	4624,6
Крушево	1	0	1	9227,0
Куманово	22	1	21	6524,9
Неготино	5	1	4	4610,2
Охрид	14	9	5	3912,2
Прилеп	17	1	16	5485,5
Пробиштип	1	0	1	14679,0
Радовиш	5	0	5	6505,6
Ресен	7	3	4	2291,0
Свети Николе	3	1	2	6596,7
Скопје	67	8	59	9459,2
Струга	11	0	11	6218,9
Струмица	14	2	12	6747,2
Тетово	19	1	18	10650,6
Штип	7	0	7	7494,9

**Извор:** Институт за јавно здравје на Република Северна Македонија - Скопје  
 Оддел за здравствена статистика и публицистика

**ЗДРАВСТВЕНИ РАБОТНИЦИ ВО ЗАБОЗДРАВСТВЕНА ДЕЈНОСТ ВО ПРИМАРНА  
ЗДРАВСТВЕНА ЗАШТИТА ВО РЕПУБЛИКА СЕВЕРНА МАКЕДОНИЈА ВО 2020 ГОДИНА**

ЗДРАВСТВЕНИ РЕГИОНИ	СТОМАТОЛОЗИ		Здравствени работници со Виша и ССС	
	ВКУПНО	Специјалисти	ВКУПНО	На 1 стоматолог
<b>РЕПУБЛИКА С.МАКЕДОНИЈА</b>	<b>1435</b>	<b>446</b>	<b>1193</b>	<b>0,8</b>
Берово	12	1	10	0,8
Битола	145	38	153	1,1
Македонски Брод	13	0	6	0,5
Валандово	1	1	1	1,0
Велес	49	11	48	1,0
Виница	16	5	10	0,6
Гевгелија	15	3	12	0,8
Гостивар	26	4	28	1,1
Дебар	6	1	4	0,7
Делчево	18	5	5	0,3
Демир Хисар	6	2	6	1,0
Кавадарци	44	13	41	0,9
Кичево	20	6	18	0,9
Кочани	38	10	35	0,9
Кратово	3	1	3	1,0
Крива Паланка	0	0	0	0,0
Крушево	7	2	6	0,9
Куманово	54	15	50	0,9
Неготино	4	1	3	0,8
Охрид	41	15	36	0,9
Прилеп	107	13	107	1,0
Пробиштип	9	3	7	0,8
Радовиш	22	1	19	0,9
Ресен	9	2	10	1,1
Свети Николе	11	1	11	1,0
Скопје	563	249	384	0,7
Струга	40	6	31	0,8
Струмица	7	1	9	1,3
Тетово	106	19	105	1,0
Штип	43	17	35	0,8

**Извор:** Институт за јавно здравје на Република Северна Македонија - Скопје  
Оддел за здравствена статистика и публицистика

ПОСЕТИ НА 1000 ЖИТЕЛИ ВО ПРИМАРНА ЗДРАВСТВЕНА ЗАШТИТА ВО РЕПУБЛИКА СЕВЕРНА МАКЕДОНИЈА ВО 2020 ГОДИНА

ЗДРАВСТВЕНИ РЕГИОНИ	Број на посети	На 1000 жители
<b>РЕПУБЛИКА С.МАКЕДОНИЈА</b>	<b>959407</b>	<b>169529,4</b>
Берово	117648	6884,8
Битола	553267	5564,3
Македонски Брод	36314	3327,0
Валандово	57750	4979,7
Велес	558881	8528,9
Виница	116810	6110,3
Гевгелија	238073	7055,1
Гостивар	276826	2303,9
Дебар	51897	1841,2
Делчево	126015	5495,2
Демир Хисар	38374	4917,2
Кавадарци	454244	10678,8
Кичево	191883	3404,1
Кочани	311677	6665,2
Кратово	73603	8269,1
Крива Паланка	173595	7507,5
Крушево	43902	4758,0
Куманово	514874	3586,8
Неготино	192111	8334,2
Охрид	47353	864,6
Прилеп	712964	7645,5
Пробиштип	121155	8253,6
Радовиш	228509	7025,0
Ресен	62936	3924,4
Свети Николе	153848	7774,0
Скопје	2038828	3217,0
Струга	36813	538,1
Струмица	666208	7052,7
Тетово	917727	4535,1
Штип	445322	8488,1

**звор:** Институт за јавно здравје на Република Северна Македонија - Скопје  
 Оддел за здравствена статистика и публицистика

## ПОСЕТИ ВО ОРДИНАЦИЈА КАЈ ЛЕКАР ВО ДЕЈНОСТА ОПШТА МЕДИЦИНА ВО РЕПУБЛИКА СЕВЕРНА МАКЕДОНИЈА ВО 2020 ГОДИНА

ЗДРАВСТВЕНИ РЕГИОНИ	Посети во ординација кај лекар		Број на повторни на 1 прва посета	Посети на 1 лекар дневно
	Вкупно	Од тоа први		
<b>РЕПУБЛИКА С.МАКЕДОНИЈА</b>	<b>8053523</b>	<b>3219947</b>	<b>1,5</b>	<b>20,0</b>
Берово	105603	30966	2,4	15,7
Битола	460463	152041	2,0	18,9
Македонски Брод	33123	20290	0,6	7,9
Валандово	48510	14785	2,3	19,3
Велес	463440	166520	1,8	28,5
Виница	104355	30830	2,4	17,7
Гевгелија	216865	75207	1,9	29,8
Гостивар	213393	87070	1,5	18,6
Дебар	39366	40635	0,0	15,6
Делчево	113414	30558	2,7	16,2
Демир Хисар	35372	15750	1,2	9,0
Кавадарци	389282	143310	1,7	39,7
Кичево	157156	77923	1,0	15,6
Кочани	270274	62299	3,3	24,1
Кратово	68219	11246	5,1	20,3
Крива Паланка	156666	71565	1,2	22,4
Крушево	40961	10659	2,8	18,3
Куманово	415331	154693	1,7	18,1
Неготино	167105	60210	1,8	33,2
Охрид	36251	20019	0,8	3,1
Прилеп	626293	159226	2,9	20,3
Пробиштип	109851	37056	2,0	20,6
Радовиш	182500	81323	1,2	22,5
Ресен	49547	17319	1,9	13,6
Свети Николе	136479	2804	47,7	23,2
Скопје	1704424	838234	1,0	17,4
Струга	29942	17271	0,7	7,1
Струмица	588787	200894	1,9	25,3
Тетово	703706	453568	0,6	18,9
Штип	386845	135676	1,9	35,4

**Извор:** Институт за јавно здравје на Република Северна Македонија - Скопје  
 Оддел за здравствена статистика и публицистика

ПОСЕТИ ВО ОРДИНАЦИЈА КАЈ ЛЕКАР ВО ДЕЈНОСТА ЗА ЗДРАВСТВЕНА ЗАШТИТА НА ДЕЦА ВО РЕПУБЛИКА СЕВЕРНА МАКЕДОНИЈА ВО 2020 ГОДИНА

ЗДРАВСТВЕНИ РЕГИОНИ	Посети во ординација кај лекар		Број на повторни на 1 прва посета	Посети на 1 лекар дневно
	Вкупно	Од тоа први		
<b>РЕПУБЛИКА С.МАКЕДОНИЈА</b>	<b>464919</b>	<b>321252</b>	<b>0,4</b>	<b>13,8</b>
Берово	2292	1683	0,4	4,1
Битола	26217	18140	0,4	4,7
Македонски Брод	1115	1056	0,1	4,0
Валандово	1491	1238	0,2	2,7
Велес	27396	16099	0,7	14,0
Виница	4042	1715	1,4	0,0
Гевгелија	6933	4449	0,6	0,0
Гостивар	15853	12050	0,3	11,3
Дебар	4648	3596	0,3	8,3
Делчево	3883	1664	1,3	6,9
Демир Хисар	856	640	0,3	1,0
Кавадарци	18244	10603	0,7	0,0
Кичево	7896	5204	0,5	9,4
Кочани	10652	6087	0,7	19,0
Кратово	1523	747	1,0	5,4
Крива Паланка	4454	3004	0,5	0,0
Крушево	232	108	1,1	0,0
Куманово	41182	27555	0,5	18,4
Неготино	6115	3133	1,0	21,8
Охрид	6392	4637	0,4	5,7
Прилеп	19396	9745	1,0	23,1
Пробиштип	3951	2517	0,6	7,1
Радовиш	15336	10042	0,5	11,0
Ресен	2883	2511	0,1	2,6
Свети Николе	5171	2291	1,3	18,5
Скопје	91520	56641	0,6	326,9
Струга	2241	2199	0,0	2,0
Струмица	42180	31458	0,3	50,2
Тетово	74125	70697	0,0	12,6
Штип	16700	9743	0,7	4,6

Извор: Институт за јавно здравје на Република Северна Македонија - Скопје  
 Оддел за здравствена статистика и публицистика

## ПОСЕТИ ВО ОРДИНАЦИЈА КАЈ ЛЕКАР ВО ДЕЈНОСТА ЗА ЗДРАВСТВЕНА ЗАШТИТА НА УЧИЛИШНИ ДЕЦА И МЛАДИНА ВО РЕПУБЛИКА СЕВЕРНА МАКЕДОНИЈА ВО 2020 ГОДИНА

ЗДРАВСТВЕНИ РЕГИОНИ	Посети во ординација кај лекар		Број на повторни на 1 прва посета	Посети на 1 лекар дневно
	Вкупно	Од тоа први		
<b>РЕПУБЛИКА С.МАКЕДОНИЈА</b>	<b>686145</b>	<b>446352</b>	<b>0,5</b>	<b>38,9</b>
Берово	2855	2046	0,4	0,0
Битола	36903	26277	0,4	22,0
Македонски Брод	2076	1691	0,2	0,0
Валандово	2763	1742	0,6	9,9
Велес	37937	20164	0,9	45,2
Виница	5074	2270	1,2	0,0
Гевгелија	8486	5435	0,6	30,3
Гостивар	23748	15883	0,5	28,3
Дебар	6635	5909	0,0	0,0
Делчево	4055	1536	1,6	14,5
Демир Хисар	2146	1395	0,5	0,0
Кавадарци	20102	13147	0,5	23,9
Кичево	9276	6108	0,5	11,0
Кочани	13136	7256	0,8	0,0
Кратово	2955	1405	1,1	0,0
Крива Паланка	7949	5370	0,5	0,0
Крушево	2709	654	3,1	0,0
Куманово	42082	25443	0,7	150,3
Неготино	13809	6730	1,1	0,0
Охрид	1097	563	0,9	0,0
Прилеп	46438	20634	1,3	33,2
Пробиштип	4973	3282	0,5	0,0
Радовиш	18500	12300	0,5	16,5
Ресен	6710	4600	0,5	0,0
Свети Николе	7632	4164	0,8	27,3
Скопје	212678	125839	0,7	58,4
Струга	3615	1586	1,3	3,2
Струмица	24003	16275	0,5	28,6
Тетово	96289	94905	0,0	86,0
Штип	19514	11743	0,7	23,2

**Извор:** Институт за јавно здравје на Република Северна Македонија - Скопје  
Оддел за здравствена статистика и публицистика

ПОСЕТИ ВО ОРДИНАЦИЈА КАЈ ЛЕКАР ВО ДЕЈНОСТА ЗА ЗДРАВСТВЕНА ЗАШТИТА НА ЖЕНИ ВО РЕПУБЛИКА СЕВЕРНА МАКЕДОНИЈА ВО 2020 ГОДИНА

ЗДРАВСТВЕНИ РЕГИОНИ	Посети во ординација кај лекар		Број на повторни на 1 прва посета	Посети на 1 лекар дневно
	ВКУПНО	Од тоа први		
<b>РЕПУБЛИКА С.МАКЕДОНИЈА</b>	<b>355180</b>	<b>193258</b>	<b>0,8</b>	<b>7,9</b>
Берово	6898	5480	0,3	12,3
Битола	29684	11569	1,6	13,3
Македонски Брод	0	0	0,0	0,0
Валандово	4986	2163	1,3	17,8
Велес	30108	13821	1,2	15,4
Виница	3339	2343	0,4	6,0
Гевгелија	5789	1366	3,2	6,9
Гостивар	23832	2241	9,6	21,3
Дебар	1248	687	0,0	2,2
Делчево	4663	3057	0,5	8,3
Демир Хисар	0	0	0,0	0,0
Кавадарци	26616	14416	0,8	19,0
Кичево	17555	8029	1,2	15,7
Кочани	17615	11350	0,6	15,7
Кратово	906	750	0,2	3,2
Крива Паланка	4526	1800	1,5	8,1
Крушево	0	0	0,0	0,0
Куманово	16279	5860	1,8	8,3
Неготино	5082	3778	0,0	9,1
Охрид	3613	1572	1,3	2,6
Прилеп	20837	9275	1,2	18,6
Пробиштип	2380	1365	0,7	8,5
Радовиш	12173	8245	0,5	21,7
Ресен	3796	2635	0,4	13,6
Свети Николе	4566	1750	1,6	16,3
Скопје	30206	25566	0,2	1,7
Струга	1015	502	1,0	0,6
Струмица	11238	5603	1,0	8,0
Тетово	43607	36107	0,2	22,2
Штип	22623	11928	0,9	9,0

Извор: Институт за јавно здравје на Република Северна Македонија - Скопје  
 Оддел за здравствена статистика и публицистика







# СЕКУНДАРНА ЗДРАВСТВЕНА ЗАШТИТА



МРЕЖА НА ЗДРАВСТВЕНИ УСТАНОВИ ВО СЕКУНДАРНАТА ЗДРАВСТВЕНА ЗАШТИТА ВО РЕПУБЛИКА СЕВЕРНА МАКЕДОНИЈА ВО 2020 ГОДИНА

ЗДРАВСТВЕНИ РЕГИОНИ	Општи болници	Клинички болници	Центри за јавно здравје	Центри за лекување и рехабилитација и бањи	Специјални болници за градни болести и туберкулоза	Специјални болници за душевни болести	Други специјални болници
РЕПУБЛИКА С.МАКЕДОНИЈА	15	5	10	6	2	3	6
Битола	0	1	1	1	0	0	1
Македонски Брод	0	0	0	0	0	0	0
Валандово	0	0	0	0	0	0	0
Велес	1	0	1	0	1	0	0
Виница	0	0	0	0	0	0	0
Гевгелија	1	0	0	0	0	1	0
Гостивар	1	0	0	0	0	0	0
Дебар	1	0	0	0	0	0	0
Делчево	0	0	0	0	0	0	0
Демир Хисар	0	0	0	0	0	1	0
Кавадарци	1	0	0	0	0	0	0
Кичево	1	0	0	0	0	0	0
Кочани	1	0	1	0	0	0	0
Кратово	0	0	0	0	0	0	0
Крива Паланка	0	0	0	0	0	0	0
Крушево	0	0	0	0	0	0	0
Куманово	1	0	1	0	0	0	0
Неготино	0	0	0	0	0	0	0
Охрид	1	0	1	1	0	0	1
Прилеп	1	0	1	0	0	0	0
Пробиштип	0	0	0	0	0	0	0
Радовиш	0	0	0	0	0	0	0
Ресен	0	0	0	1	0	0	0
Свети Николе	0	0	0	0	0	0	0
Скопје	2	2	1	2	0	1	4
Струга	1	0	0	1	0	0	0
Струмица	1	0	1	0	0	0	0
Тетово	1	1	1	0	1	0	0
Штип	0	1	1	0	0	0	0

Извор: Институт за јавно здравје на Република Северна Македонија - Скопје

Оддел за здравствена статистика и публицистика

## ЗДРАВСТВЕНИ РАБОТНИЦИ ВО СПЕЦИЈАЛИСТИЧКО-КОНСУЛТАТИВНА ДЕЈНОСТ ВО СЕКУНДАРНА ЗДРАВСТВЕНА ЗАШТИТА ВО РЕПУБЛИКА СЕВЕРНА МАКЕДОНИЈА ВО 2020 ГОДИНА

ЗДРАВСТВЕНИ РЕГИОНИ	МЕСТА ПУНКТОВИ	ЛЕКАРИ		Здравствени работници со Виша и ССС	
		ВКУПНО	Специјалисти	ВКУПНО	На 1 лекар
<b>РЕПУБЛИКА С.МАКЕДОНИЈА</b>	<b>544</b>	<b>933</b>	<b>747</b>	<b>1579</b>	<b>1,7</b>
Берово	6	7	5	6	0,9
Битола	46	80	68	118	1,5
Македонски Брод	2	2	2	3	1,5
Валандово	2	3	2	3	1,0
Велес	22	31	26	46	1,5
Виница	5	7	4	6	0,9
Гевгелија	15	14	14	16	1,1
Гостивар	17	51	24	111	2,2
Дебар	11	14	9	20	1,4
Делчево	9	16	10	21	1,3
Демир Хисар	5	6	5	6	1,0
Кавадарци	20	20	14	37	1,9
Кичево	12	21	14	30	1,4
Кочани	20	24	17	44	1,8
Кратово	4	4	3	3	0,8
Крива Паланка	6	5	5	12	2,4
Крушево	2	2	2	3	1,5
Куманово	28	57	37	105	1,8
Неготино	11	12	8	15	1,3
Охрид	12	37	30	74	2,0
Прилеп	25	32	28	75	2,3
Пробиштип	4	6	3	6	1,0
Радовиш	8	12	7	8	0,7
Ресен	9	14	12	17	1,2
Свети Николе	4	6	6	8	1,3
Скопје	150	288	258	513	1,8
Струга	11	27	21	44	1,6
Струмица	25	42	30	98	2,3
Тетово	32	64	55	90	1,4
Штип	21	29	28	41	1,4

**Извор:** Институт за јавно здравје на Република Северна Македонија - Скопје  
 Оддел за здравствена статистика и публицистика

**ЗДРАВСТВЕНИ РАБОТНИЦИ ВО СЛУЖБАТА ЗА БЕЛОДРОБНИ БОЛЕСТИ  
И ТУБЕРКУЛОЗА ВО РЕПУБЛИКА СЕВЕРНА МАКЕДОНИЈА ВО 2020 ГОДИНА**

ЗДРАВСТВЕНИ РЕГИОНИ	ЛЕКАРИ		Здравствени работници со Виша и ССС
	ВКУПНО	Специјалисти	ВКУПНО
<b>РЕПУБЛИКА С.МАКЕДОНИЈА</b>	<b>11</b>	<b>10</b>	<b>17</b>
Берово	0	0	0
Битола	1	1	2
Македонски Брод	0	0	0
Валандово	0	0	0
Велес	1	1	1
Виница	0	0	0
Гевгелија	0	0	0
Гостивар	3	3	6
Дебар	0	0	0
Делчево	0	0	0
Демир Хисар	0	0	0
Кавадарци	0	0	0
Кичево	0	0	0
Кочани	0	0	0
Кратово	0	0	0
Крива Паланка	0	0	0
Крушево	0	0	0
Куманово	0	0	0
Неготино	0	0	0
Охрид	0	0	0
Прилеп	1	1	1
Пробиштип	1	1	1
Радовиш	0	0	0
Ресен	0	0	0
Свети Николе	0	0	0
Скопје	0	0	0
Струга	0	0	0
Струмица	0	0	0
Тетово	4	3	6
Штип	0	0	0

**Извор:** Институт за јавно здравје на Република Северна Македонија - Скопје  
Оддел за здравствена статистика и публицистика

## ЗДРАВСТВЕНИ РАБОТНИЦИ ВО ДЕЈНОСТА МЕДИЦИНСКА РЕХАБИЛИТАЦИЈА ВО СЕКУНДАРНА ЗДРАВСТВЕНА ЗАШТИТА ВО РЕПУБЛИКА СЕВЕРНА МАКЕДОНИЈА ВО 2020 ГОДИНА

ЗДРАВСТВЕНИ РЕГИОНИ	МЕСТА ПУНКТОВИ	ЛЕКАРИ		Здравствени работници со Виша и ССС	
		ВКУПНО	Специјалисти	ВКУПНО	На 1 лекар
<b>РЕПУБЛИКА С.МАКЕДОНИЈА</b>	<b>31</b>	<b>51</b>	<b>40</b>	<b>259</b>	<b>5,1</b>
Берово					
Битола	2	2	2	25	12,5
Македонски Брод					
Валандово	1	1	0	2	2,0
Велес	1	1	1	11	11,0
Виница					
Гевгелија	1	1	1	31	31,0
Гостивар	1	3	2	18	6,0
Дебар					
Делчево					
Демир Хисар					
Кавадарци	1	2	2	4	2,0
Кичево					
Кочани	2	1	1	8	8,0
Кратово	1	1	1	2	2,0
Крива Паланка	1	1	1	2	2,0
Крушево					
Куманово	2	4	2	25	6,3
Неготино	1	2	1	4	2,0
Охрид	1	0	0	0	
Прилеп	1	3	3	23	7,7
Пробиштип					
Радовиш					
Ресен					
Свети Николе					
Скопје	11	20	17	56	2,8
Струга	1	0	0	0	
Струмица	1	3	2	23	7,7
Тетово	1	5	3	24	4,8
Штип	1	1	1	1	1,0

**Извор:** Институт за јавно здравје на Република Северна Македонија - Скопје  
 Оддел за здравствена статистика и публицистика

**ЗДРАВСТВЕНИ РАБОТНИЦИ ВО СЛУЖБАТА ЗА ТРАНСФУЗИЈА НА КРВ ВО СЕКУНДАРНА  
ЗДРАВСТВЕНА ЗАШТИТА ВО РЕПУБЛИКА СЕВЕРНА МАКЕДОНИЈА ВО 2020 ГОДИНА**

ЗДРАВСТВЕНИ РЕГИОНИ	МЕСТА ПУНКТОВИ	ЛЕКАРИ		Здравствени работници со Висока, Виша и ССС	
		ВКУПНО	Специјалисти	ВКУПНО	На 1 лекар
<b>РЕПУБЛИКА С.МАКЕДОНИЈА</b>	<b>17</b>	<b>43</b>	<b>30</b>	<b>99</b>	<b>2,3</b>
Битола	1	7	7	13	1,9
Велес	1	1	0	3	3,0
Гевгелија	1	1	1	3	3,0
Гостивар	1	5	4	9	1,8
Кавадарци	1	2	1	6	3,0
Кичево	1	1	0	6	6,0
Кочани	1	2	1	3	1,5
Крива Паланка	1	1	1	1	1,0
Куманово	1	2	1	8	4,0
Охрид	1	3	2	7	2,3
Прилеп	1	3	2	8	2,7
Скопје	2	0	0	0	0,0
Струга	1	2	0	7	3,5
Струмица	1	3	3	7	2,3
Тетово	1	6	4	11	1,8
Штип	1	4	3	7	1,8

**Извор:** Институт за јавно здравје на Република Северна Македонија - Скопје  
Оддел за здравствена статистика и публицистика

**ЗДРАВСТВЕНИ РАБОТНИЦИ ВО СЛУЖБАТА ЗА КОЖНО - ВЕНЕРИЧНИ БОЛЕСТИ  
ВО РЕПУБЛИКА СЕВЕРНА МАКЕДОНИЈА ВО 2020 ГОДИНА**

ЗДРАВСТВЕНИ РЕГИОНИ	ЛЕКАРИ		Здравствени работници со Виша и ССС	
	ВКУПНО	Специјалисти	ВКУПНО	На 1 лекар
<b>РЕПУБЛИКА С.МАКЕДОНИЈА</b>	<b>6</b>	<b>5</b>	<b>7</b>	<b>1,2</b>
Битола	1	1	1	1,0
Охрид	3	2	4	1,3
Прилеп	2	2	2	1,0

**Извор:** Институт за јавно здравје на Република Северна Македонија - Скопје  
Оддел за здравствена статистика и публицистика



**ПОСЕТИ ВО ОРДИНАЦИЈА КАЈ ЛЕКАР ВО СПЕЦИЈАЛИСТИЧКО - КОНСУЛТАТИВНИ  
СЛУЖБИ ВО СЕКУНДАРНА ЗДРАВСТВЕНА ЗАШТИТА ВО РЕПУБЛИКА С.МАКЕДОНИЈА  
ВО 2020 ГОДИНА**

ЗДРАВСТВЕНИ РЕГИОНИ	Посети во ординација кај лекар		Број на повторни на 1 прва посета	Посети на 1 лекар дневно
	Вкупно	Од тоа први		
<b>РЕПУБЛИКА С.МАКЕДОНИЈА</b>	<b>2638803</b>	<b>1979803</b>	<b>0,3</b>	<b>10,1</b>
Берово	8793	7678	0,1	4,5
Битола	204491	182652	0,1	9,1
Македонски Брод	4298	3458	0,2	7,7
Валандово	3769	2135	0,8	4,5
Велес	96925	75236	0,3	11,2
Виница	10243	9694	0,1	5,2
Гевгелија	46241	30690	0,5	11,8
Гостивар	72421	48161	0,5	5,1
Дебар	21378	12328	0,7	5,5
Делчево	20577	12024	0,7	4,6
Демир Хисар	7634	7201	0,1	4,5
Кавадарци	88162	70228	0,3	15,7
Кичево	43784	32551	0,3	7,4
Кочани	76481	55168	0,4	11,4
Кратово	5373	3089	0,7	4,8
Крива Паланка	26840	22740	0,2	19,2
Крушево	6191	6040	0,0	11,1
Куманово	198000	155989	0,3	12,4
Неготино	26234	23057	0,1	7,8
Охрид	145031	114715	0,3	14,0
Прилеп	155439	115255	0,3	17,3
Пробиштип	6876	6404	0,1	4,1
Радовиш	26969	23393	0,2	8,0
Ресен	20965	14127	0,5	5,3
Свети Николе	12208	10579	0,2	7,3
Скопје	764191	532791	0,4	9,5
Струга	81015	56227	0,4	10,7
Струмица	134904	69771	0,9	11,5
Тетово	226570	196617	0,2	12,6
Штип	96800	79805	0,2	11,9

**Извор:** Институт за јавно здравје на Република Северна Македонија - Скопје  
Оддел за здравствена статистика и публицистика

**ПОСЕТИ ВО ОРДИНАЦИЈА КАЈ ЛЕКАР ВО ДЕЈНОСТА МЕДИЦИНСКА РЕХАБИЛИТАЦИЈА  
ВО СЕКУНДАРНА ЗДРАВСТВЕНА ЗАШТИТА ВО 2020 ГОДИНА**

ЗДРАВСТВЕНИ РЕГИОНИ	Посети во ординација кај лекар		Број на повторни на 1 прва посета	Посети на 1 лекар дневно
	Вкупно	Од тоа први		
<b>РЕПУБЛИКА С.МАКЕДОНИЈА</b>	<b>63872</b>	<b>40757</b>	<b>0,6</b>	<b>4,5</b>
Берово				
Битола	2232	2232	0,0	4,0
Македонски Брод				
Валандово	190	181	0,0	0,7
Велес	6222	3672	0,7	22,2
Виница				
Гевгелија	1838	1591	0,2	6,6
Гостивар	1641	1641	0,0	2,0
Дебар				
Делчево				
Демир Хисар				
Кавадарци	2837	1239	1,3	5,1
Кичево				
Кочани	654	463	0,4	2,3
Кратово	1366	1114	0,2	4,9
Крива Паланка	1982	1361	0,5	7,1
Крушево				
Куманово	3063	2438	0,3	2,7
Неготино	2313	1173	1,0	4,1
Охрид	820	820	0,0	0,0
Прилеп	5319	2732	0,9	6,3
Пробиштип				
Радовиш				
Ресен				
Свети Николе				
Скопје	24809	15628	0,6	4,4
Струга	222	22	9,1	0,0
Струмица	2751	735	2,7	3,3
Тетово	3572	2406	0,5	2,6
Штип	2041	1309	0,6	7,3

**Извор:** Институт за јавно здравје на Република Северна Македонија - Скопје  
Оддел за здравствена статистика и публицистика



# ТЕРЦІЕРНА ЗДРАВСТВЕНА ЗАШТИТА



ПОСЕТИ ВО СПЕЦИЈАЛИСТИЧКО - КОНСУЛТАТИВНА ДЕЈНОСТ ВО ТЕРЦИЕРНА  
ЗДРАВСТВЕНА ЗАШТИТА ВО РЕПУБЛИКА СЕВЕРНА МАКЕДОНИЈА ВО 2020 ГОДИНА

СПЕЦИЈАЛИСТИЧКО- КОНСУЛТАТИВНА ДЕЈНОСТ	Посети во ординација кај лекар		Број на повторни на 1 прва посета	Посети на 1 лекар дневно
	Вкупно	Од тоа први		
<b>ВКУПНО</b>	525111	334885	0,6	12,3
<b>1. Универзитетски клиници</b>	446941	278729	0,6	16,0
<b>2. Универзитетска клиника за хируршки болести "Свети Наум Охридски" - Скопје</b>	0	0	0,0	0,0
<b>3. Институт за медицина на трудот - Чаир</b>	33208	29002	0,1	9,9
<b>4. Институт за патофизиологија - Скопје</b>	14469	2529	4,7	4,0
<b>5. Специјални болници</b>				
Институт за белодробни болести и туберкулоза - Скопје	6284	5262	0,0	22,4
Специјална болница за белодробни заболувања кај деца - Скопје	12077	9770	0,2	43,1
Специјална болница по гинекологија и акушерство МАЈКА ТЕРЕЗА Скопје	6444	6444	0,0	23,0
Психитриска болница "Скопје" - Скопје	5688	3149	0,8	3,4

**Извор:** Институт за јавно здравје на Република Северна Македонија - Скопје  
Оддел за здравствена статистика и публицистика

**ЗДРАВСТВЕНИ РАБОТНИЦИ ВО СПЕЦИЈАЛИСТИЧКО-КОНСУЛТАТИВНА ДЕЈНОСТ ВО ТЕРЦИЕРНА ЗДРАВСТВЕНА ЗАШТИТА  
ВО РЕПУБЛИКА СЕВЕРНА МАКЕДОНИЈА ВО 2020 ГОДИНА**

СПЕЦИЈАЛИСТИЧКО-КОНСУЛТАТИВНА ДЕЈНОСТ	ЛЕКАРИ			Здравствени работници со Виша и ССС	
	ВКУПНО	Специјалисти	ВКУПНО	ВКУПНО	На 1 лекар
<b>ВКУПНО</b>	153	130	242	1,6	
<b>1. Универзитетски клиники</b>	100	81	161	1,6	
<b>2. Универзитетска клиника за хируршки болести "Свети Наум Охридски" - Скопје</b>	19	19	29	0,0	
<b>3. Институт за медицина на трудот - Чаир</b>	12	11	16	1,3	
<b>4. Институт за патофизиологија - Скопје</b>	13	10	14	1,1	
<b>5. Специјални болници</b>					
Институт за за белодробни болести и туберкулоза - Скопје	1	1	4	0,0	
Специјална болница за белодробни заболувања кај деца - Скопје	1	1	4	4,0	
Специјална болница по гинекологија и акушерство МАЈКА ТЕРЕЗА Скопје	1	1	7	0,0	
Психитриска болница "Скопје" - Скопје	6	6	7	1,2	

**Извор:** Институт за јавно здравје на Република Северна Македонија - Скопје  
Оддел за здравствена статистика и публицистика

**ЗДРАВСТВЕНИ РАБОТНИЦИ И ПОСЕТИ ВО ДЕЈНОСТА МЕДИЦИНСКА РЕХАБИЛИТАЦИЈА ВО ТЕРЦИЕРНА ЗДРАВСТВЕНА  
ЗАШТИТА ВО РЕПУБЛИКА СЕВЕРНА МАКЕДОНИЈА ВО 2020 ГОДИНА**

ДЕЈНОСТ МЕДИЦИНСКА РЕХАБИЛИТАЦИЈА	Лекари		Здравствени работници со Виша и ССС		Посети во ординација кај лекар		Број на повторни на една прва посета	Посети на 1 лекар дневно
	Вкупно	Специјалисти	Вкупно	На 1 лекар	Вкупно	Од тоа први		
Завод за медицинска рехабилитација - Скопје	0	0	10	0	8746	6431	0,4	0,0

**Извор:** Институт за јавно здравје на Република Северна Македонија - Скопје  
Оддел за здравствена статистика и публицистика

**ЗДРАВСТВЕНИ РАБОТНИЦИ ВО СЛУЖБАТА ЗА ТРАНСФУЗИЈА НА КРВ ВО ТЕРЦИЕРНА ЗДРАВСТВЕНА ЗАШТИТА  
ВО РЕПУБЛИКА С.МАКЕДОНИЈА ВО 2020 ГОДИНА**

ДЕЈНОСТ ЗА ТРАНСФУЗИЈА НА КРВ	ЛЕКАРИ			
	ВКУПНО	Од тоа специјалисти	ВКУПНО	На 1 лекар
<b>ВКУПНО</b>	<b>53</b>	<b>38</b>	<b>109</b>	<b>2,1</b>
Институт за трансфузиона медицина на РЕПУБЛИКА С.МАКЕДОНИЈА	48	34	99	2,1
Универзитетска клиника за хируршки болести „Свети Наум Охридски „ - Скопје	5	4	10	2,0
Специјална болница за гинекологија и акушерство - Чаир, Скопје	0	0	0	0,0

**Извор:** Институт за јавно здравје на Република Северна Македонија - Скопје  
Оддел за здравствена статистика и публицистика





# МОРБИДИТЕТ



**ИНЦИДЕНЦА ОД ТУБЕРКУЛОЗА НА 100.000 ЖИТЕЛИ  
ВО РЕПУБЛИКА СЕВЕРНА МАКЕДОНИЈА ВО 2020 ГОДИНА**

ЗДРАВСТВЕНИ РЕГИОНИ	Вкупно новорегистрирани		
	Број	Мб на 100.000 жители	На респираторни органи
<b>РЕПУБЛИКА С.МАКЕДОНИЈА</b>	<b>150</b>	<b>7,2</b>	<b>127</b>
Берово	0	0,0	0
Битола	3	3,0	1
Македонски Брод	0	0,0	0
Валандово	0	0,0	0
Велес	4	6,1	3
Виница	0	0,0	0
Гевгелија	4	11,9	4
Гостивар	21	17,5	19
Дебар	1	3,5	1
Делчево	0	0,0	0
Демир Хисар	0	0,0	0
Кавадарци	0	0,0	0
Кичево	3	5,3	2
Кочани	7	15,0	5
Кратово	0	0,0	0
Крива Паланка	0	0,0	0
Крушево	0	0,0	0
Куманово	9	6,3	8
Неготино	0	0,0	0
Охрид	4	7,3	4
Прилеп	1	1,1	1
Пробиштип	1	6,8	1
Радовиш	0	0,0	0
Ресен	0	0,0	0
Свети Николе	0	0,0	0
Скопје	58	9,2	48
Струга	0	0,0	0
Струмица	9	9,5	7
Тетово	24	11,9	22
Штип	1	1,9	1

**Извор:** Институт за јавно здравје на Република Северна Македонија - Скопје  
Оддел за здравствена статистика и публицистика

**ПРЕВАЛЕНЦА ОД ТУБЕРКУЛОЗА НА 100.000 ЖИТЕЛИ ВО РЕПУБЛИКА СЕВЕРНА МАКЕДОНИЈА ВО 2020 ГОДИНА**

<b>ЗДРАВСТВЕНИ РЕГИОНИ</b>	<b>Вкупно регистрирани</b>	<b>МБ на 100.000 жители</b>
<b>РЕПУБЛИКА С.МАКЕДОНИЈА</b>	<b>164</b>	<b>7,9</b>
Берово	0	0,0
Битола	4	4,0
Македонски Брод	0	0,0
Валандово	0	0,0
Велес	5	7,6
Виница	0	0,0
Гевгелија	5	14,8
Гостивар	22	18,3
Дебар	2	7,1
Делчево	0	0,0
Демир Хисар	0	0,0
Кавадарци	0	0,0
Кичево	4	7,1
Кочани	8	17,1
Кратово	0	0,0
Крива Паланка	0	0,0
Крушево	0	0,0
Куманово	10	7,0
Неготино	0	0,0
Охрид	5	9,1
Прилеп	2	2,1
Пробиштип	2	13,6
Радовиш	0	0,0
Ресен	0	0,0
Свети Николе	0	0,0
Скопје	59	9,3
Струга	0	0,0
Струмица	10	10,6
Тетово	25	12,4
Штип	1	1,9

**Извор:** Институт за јавно здравје на Република Северна Македонија - Скопје  
 Оддел за здравствена статистика и публицистика

**ПРИЈАВЕНИ ЗАРАЗНИ ЗАБОЛУВАЊА (СТАПКА НА 100.000 ЖИТЕЛИ)  
СО ПРИОРИТЕТНО ЗНАЧЕЊЕ ВО РЕПУБЛИКА СЕВЕРНА МАКЕДОНИЈА ВО 2020 ГОДИНА**

Пријавени заразни заболувања	Број	МБ. 1:100.000	%
Вкупно пријавени заразни заболувања	4917	237,2	100,0
Salmoneloses	119	5,7	0,7
Алиментарни токсинфекции	57	2,8	0,3
Enterocolitis	1357	65,5	7,9
Akuten hepatitis A	54	2,6	0,3
Akuten hepatitis B	37	1,8	0,2
Akuten hepatitis C	10	0,5	0,1
Неозначен hepatitis	15	0,7	0,1
Morbili	0	0,0	0,0
Parotitis epidemica	9	0,4	0,1
Varicella	2660	128,3	15,4
Rubeola	0	0,0	0,0
Scarlatina	81	3,9	0,5
Brucelosis	2	0,1	0,0
Tetanus	0	0,0	0,0

**1 умрен од Malaria - Скопје**

**Извор:** Институт за јавно здравје на Република Северна Македонија - Скопје  
Оддел за здравствена статистика и публицистика





МОРТАЛИТЕТ





СТРУКТУРА НА УМРЕНИ СПОРЕД ПРИЧИНИ ЗА СМРТ ВО РЕПУБЛИКА СЕВЕРНА МАКЕДОНИЈА ВО 2020 ГОДИНА

ЗДРАВСТВЕНИ РЕГИОНИ	ВКУПНО	I00-I99		C00-D48		R00-R99		E00-E99		J00-J99		S00-T98		K00-K93		N00-N99		P00-P96		Останато	
		Број	%	Број	%	Број	%	Број	%	Број	%	Број	%	Број	%	Број	%	Број	%	Број	%
<b>РЕПУБЛИКА С.МАКЕДОНИЈА</b>	<b>25755</b>	<b>10726</b>	<b>41,6</b>	<b>3908</b>	<b>15,2</b>	<b>2847</b>	<b>11,1</b>	<b>1375</b>	<b>5,3</b>	<b>1495</b>	<b>5,8</b>	<b>438</b>	<b>1,7</b>	<b>381</b>	<b>1,5</b>	<b>517</b>	<b>2,0</b>	<b>70</b>	<b>0,3</b>	<b>3998</b>	<b>15,5</b>
Берово	290	146	50,3	46	15,9	18	6,2	19	6,6	12	4,1	6	2,1	4	1,4	8	2,8	0	0,0	31	10,7
Битола	1693	539	31,8	261	15,4	485	28,6	63	3,7	79	4,7	22	1,3	17	1,0	30	1,8	5	0,3	192	11,3
Македонски Брод	152	99	65,1	13	8,6	15	9,9	2	1,3	6	3,9	2	1,3	1	0,7	1	0,7	1	0,7	12	7,9
Валандово	126	76	60,3	17	13,5	8	6,3	5	4,0	7	5,6	0	0,0	2	1,6	1	0,8	0	0,0	10	7,9
Велес	877	422	48,1	114	13,0	37	4,2	65	7,4	52	5,9	20	2,3	12	1,4	31	3,5	0	0,0	124	14,1
Виница	235	115	48,9	34	14,5	7	3,0	20	8,5	19	8,1	8	3,4	7	3,0	6	2,6	1	0,4	18	7,7
Гевгелија	478	230	48,1	79	16,5	44	9,2	27	5,6	27	5,6	5	1,0	10	2,1	3	0,6	4	0,8	49	10,3
Гостивар	1296	632	48,8	142	11,0	65	5,0	67	5,2	102	7,9	15	1,2	18	1,4	19	1,5	4	0,3	232	17,9
Дебар	207	64	30,9	32	15,5	9	4,3	22	10,6	32	15,5	0	0,0	2	1,0	4	1,9	0	0,0	42	20,3
Делчево	320	175	54,7	43	13,4	10	3,1	9	2,8	19	5,9	6	1,9	8	2,5	8	2,5	0	0,0	42	13,1
Демир Хисар	156	73	46,8	24	15,4	17	10,9	6	3,8	12	7,7	1	0,6	2	1,3	7	4,5	0	0,0	14	9,0
Кавадарци	636	296	46,5	100	15,7	45	7,1	34	5,3	30	4,7	16	2,5	11	1,7	12	1,9	2	0,3	90	14,2
Кичево	555	248	44,7	72	13,0	26	4,7	26	4,7	63	11,4	6	1,1	15	2,7	18	3,2	0	0,0	81	14,6
Кочани	641	338	52,7	84	13,1	49	7,6	45	7,0	33	5,1	19	3,0	6	0,9	12	1,9	0	0,0	55	8,6
Кратово	149	74	49,7	23	15,4	11	7,4	2	1,3	12	8,1	8	5,4	1	0,7	1	0,7	0	0,0	17	11,4
Крива Паланка	331	149	45,0	48	14,5	16	4,8	23	6,9	22	6,6	9	2,7	4	1,2	12	3,6	2	0,6	46	13,9
Крушево	140	59	42,1	25	17,9	12	8,6	7	5,0	8	5,7	2	1,4	0	0,0	1	0,7	0	0,0	26	18,6
Куманово	1639	690	42,1	241	14,7	110	6,7	76	4,6	148	9,0	39	2,4	25	1,5	22	1,3	3	0,2	285	17,4
Неготино	285	143	50,2	41	14,4	35	12,3	4	1,4	12	4,2	5	1,8	4	1,4	6	2,1	3	1,1	32	11,2
Охрид	834	422	50,6	99	11,9	109	13,1	21	2,5	47	5,6	8	1,0	14	1,7	17	2,0	0	0,0	97	11,6
Прилеп	1488	430	28,9	235	15,8	353	23,7	56	3,8	51	3,4	29	1,9	18	1,2	32	2,2	3	0,2	281	18,9
Пробиштип	205	98	47,8	33	16,1	7	3,4	10	4,9	18	8,8	6	2,9	4	2,0	3	1,5	1	0,5	25	12,2
Радовиш	367	165	45,0	60	16,3	20	5,4	23	6,3	21	5,7	9	2,5	6	1,6	4	1,1	3	0,8	56	15,3
Ресен	277	137	49,5	35	12,6	48	17,3	10	3,6	9	3,2	2	0,7	5	1,8	9	3,2	0	0,0	22	7,9
Свети Николе	277	103	37,2	60	21,7	43	15,5	12	4,3	21	7,6	5	1,8	7	2,5	4	1,4	1	0,4	21	7,6
Скопје	7348	2719	37,0	1353	18,4	632	8,6	507	6,9	320	4,4	122	1,7	124	1,7	148	2,0	28	0,4	1395	19,0
Струга	758	305	40,2	98	12,9	62	8,2	53	7,0	55	7,3	10	1,3	11	1,5	18	2,4	1	0,1	145	19,1
Струмица	1228	669	54,5	159	12,9	110	9,0	30	2,4	67	5,5	20	1,6	13	1,1	17	1,4	2	0,2	141	11,5
Тетово	2063	937	45,4	241	11,7	211	10,2	111	5,4	162	7,9	25	1,2	20	1,0	42	2,0	5	0,2	309	15,0
Штип	704	173	24,6	96	13,6	233	33,1	20	2,8	29	4,1	13	1,8	10	1,4	21	3,0	1	0,1	108	15,3

Извор: Државен завод за статистика  
 Обработка: Институт за јавно здравје на Република Северна Македонија - Скопје  
 Оддел за здравствена статистика и публицистика

СТАПКА НА СМРТНОСТ СПОРЕД ПРИЧИНИ ЗА СМРТ ВО РЕПУБЛИКА СЕВЕРНА МАКЕДОНИЈА ВО 2020 ГОДИНА

ЗДРАВСТВЕНИ РЕГИОНИ	ВКУПНО		100-199		C00-D48		R00-R99		E00-E99		J00-J99		S00-T98		K00-K93		N00-N99		P00-P96		Останато	
	Број	Мт 100000	Број	Мт 100000	Број	Мт 100000	Број	Мт 100000	Број	Мт 100000	Број	Мт 100000	Број	Мт 100000	Број	Мт 100000	Број	Мт 100000	Број	Мт 100000		
<b>РЕПУБЛИКА С. МАКЕДОНИЈА</b>	25755	1240,2	10726	516,5	3908	188,2	2847	137,1	1375	66,2	1495	72,0	438	21,1	381	18,3	517	24,9	70	3,4	3998	192,5
Берово	290	1674,2	146	842,9	46	265,6	18	103,9	19	109,7	12	69,3	6	34,6	4	23,1	8	46,2	0	0,0	31	179,0
Битола	1693	1690,9	539	538,3	261	260,7	485	484,4	63	62,9	79	78,9	22	22,0	17	17,0	30	30,0	5	5,0	192	191,8
Македонски Брод	152	1383,6	99	901,1	13	118,3	15	136,5	2	18,2	6	54,6	2	18,2	1	9,1	1	9,1	1	9,1	12	109,2
Валандово	126	1081,8	76	652,5	17	146,0	8	68,7	5	42,9	7	60,1	0	0,0	2	17,2	1	8,6	0	0,0	10	85,9
Велес	877	1332,0	422	640,9	114	173,1	37	56,2	65	98,7	52	79,0	20	30,4	12	18,2	31	47,1	0	0,0	124	188,3
Виница	235	1220,6	115	597,3	34	176,6	7	36,4	20	103,9	19	98,7	8	41,6	7	36,4	6	31,2	1	5,2	18	93,5
Гевгелија	478	1408,7	230	677,8	79	232,8	44	129,7	27	79,6	27	79,6	5	14,7	10	29,5	3	8,8	4	11,8	49	144,4
Гостивар	1296	1076,9	632	525,2	142	118,0	65	54,0	67	55,7	102	84,8	15	12,5	18	15,0	19	15,8	4	3,3	232	192,8
Дебар	207	735,1	64	227,3	32	113,6	9	32,0	22	78,1	32	113,6	0	0,0	2	7,1	4	14,2	0	0,0	42	149,1
Делчево	320	1380,1	175	754,7	43	185,4	10	43,1	9	38,8	19	81,9	6	25,9	8	34,5	8	34,5	0	0,0	42	181,1
Демир Хисар	156	1971,9	73	922,8	24	303,4	17	214,9	6	75,8	12	151,7	1	12,6	2	25,3	7	88,5	0	0,0	14	177,0
Кавадарци	636	1487,4	296	692,2	100	233,9	45	105,2	34	79,5	30	70,2	16	37,4	11	25,7	12	28,1	2	4,7	90	210,5
Кичево	555	980,2	248	438,0	72	127,2	26	45,9	26	45,9	63	111,3	6	10,6	15	26,5	18	31,8	0	0,0	81	143,1
Кочани	641	1360,4	338	717,4	84	178,3	49	104,0	45	95,5	33	70,0	19	40,3	6	12,7	12	25,5	0	0,0	55	116,7
Кратово	149	1645,1	74	817,0	23	253,9	11	121,5	2	22,1	12	132,5	8	88,3	1	11,0	1	11,0	0	0,0	17	187,7
Крива Паланка	331	1420,7	149	639,5	48	206,0	16	68,7	23	98,7	22	94,4	9	38,6	4	17,2	12	51,5	2	8,6	46	197,4
Крушево	140	1509,3	59	636,1	25	269,5	12	129,4	7	75,5	8	86,2	2	21,6	0	0,0	1	10,8	0	0,0	26	280,3
Куманово	1639	1140,3	690	480,1	241	167,7	110	76,5	76	52,9	148	103,0	39	27,1	25	17,4	22	15,3	3	2,1	285	198,3
Неготино	285	1229,3	143	616,8	41	176,9	35	151,0	4	17,3	12	51,8	5	21,6	4	17,3	6	25,9	3	12,9	32	138,0
Охрид	834	1512,5	422	765,3	99	179,5	109	197,7	21	38,1	47	85,2	8	14,5	14	25,4	17	30,8	0	0,0	97	175,9
Прилеп	1488	1584,8	430	458,0	235	250,3	353	376,0	56	59,6	51	54,3	29	30,9	18	19,2	32	34,1	3	3,2	281	299,3
Пробиштип	205	1383,1	98	661,2	33	222,6	7	47,2	10	67,5	18	121,4	6	40,5	4	27,0	3	20,2	1	6,7	25	168,7
Радовиш	367	1123,8	165	505,3	60	183,7	20	61,2	23	70,4	21	64,3	9	27,6	6	18,4	4	12,2	3	9,2	56	171,5
Ресен	277	1712,2	137	846,8	35	216,3	48	296,7	10	61,8	9	55,6	2	12,4	5	30,9	9	55,6	0	0,0	22	136,0
Свети Николе	277	1387,0	103	515,7	60	300,4	43	215,3	12	60,1	21	105,2	5	25,0	7	35,1	4	20,4	1	5,0	21	105,2
Скопје	7348	1162,5	2719	430,2	1353	214,1	632	100,0	507	80,2	320	50,6	122	19,3	124	19,6	148	23,4	28	4,4	1395	220,7
Струга	758	1107,0	305	445,4	98	143,1	62	90,5	53	77,4	55	80,3	10	14,6	11	16,1	18	26,3	1	1,5	145	211,8
Струмица	1228	1294,8	669	705,4	159	167,6	110	116,0	30	31,6	67	70,6	20	21,1	13	13,7	17	17,9	2	2,1	141	148,7
Тетово	2063	1020,0	937	463,3	241	119,2	211	104,3	111	54,9	162	80,1	25	12,4	20	9,9	42	20,8	5	2,5	309	152,8
Штип	704	1337,4	173	328,6	96	182,4	233	442,6	20	38,0	29	55,1	13	24,7	10	19,0	21	39,9	1	1,9	108	205,2

Извор: Државен завод за статистика

Обработка: Институт за јавно здравје на Република Северна Македонија - Скопје

Оддел за здравствена статистика и публицистика

УМРЕНИ ДОЕНЧИЊА СПОРЕД ПРИЧИНА ЗА СМРТ И ВОЗРАСТ НА ДОЕНЧЕТО ВО РЕПУБЛИКА СЕВЕРНА МАКЕДОНИЈА ВО 2020 ГОДИНА

ПРИЧИНИ ЗА СМРТ (ПО МКБ 10)	Вкупно	Умрени доенчиња		
		По возраст		
		0 - 6 дена	7 - 27 дена	од 28 дена до 11 месеци
<b>ВКУПНО</b>	<b>108</b>	<b>56</b>	<b>23</b>	<b>29</b>
Одредени инфективни и паразитски болести (A00 - B99)	11			11
Неоплазми (C00 - D48)	0			
Болести на крвта и крвтворните органи и одредени заболувања што го зафаќаат имуниот метаболизам (D50-D89)	0			
Ендокрини, нутритивни и метаболични болести (E00 - E88)	0			
Болести на нервниот систем (G00-G98)	0			
Болести на циркулаторен систем (I00-I99)	1			1
Болести на респираторен систем (J00 - J98)	3			3
Болести на дигестивен систем (K00-K92)	0			
Болести на генитоуринарен систем (N00-N98)	0			
Одредени состојби што настануваат во перинаталниот период (P00 - P96)	70	53	17	0
Конгенитални малформации, деформации и хромозомски ненормалности (Q00 - Q99)	16	3	5	8
Симптоми, знаци и ненормални клинички и лабораториски наоди, неклассифицирани на друго место (R00 - R99)	7	0	1	6
Надворешни причини на морталитет (V01-Y89)	0			

Извор: Државен завод за статистика

Обработка: Институт за јавно здравје на Република Северна Македонија - Скопје  
Оддел за здравствена статистика и публицистика

